

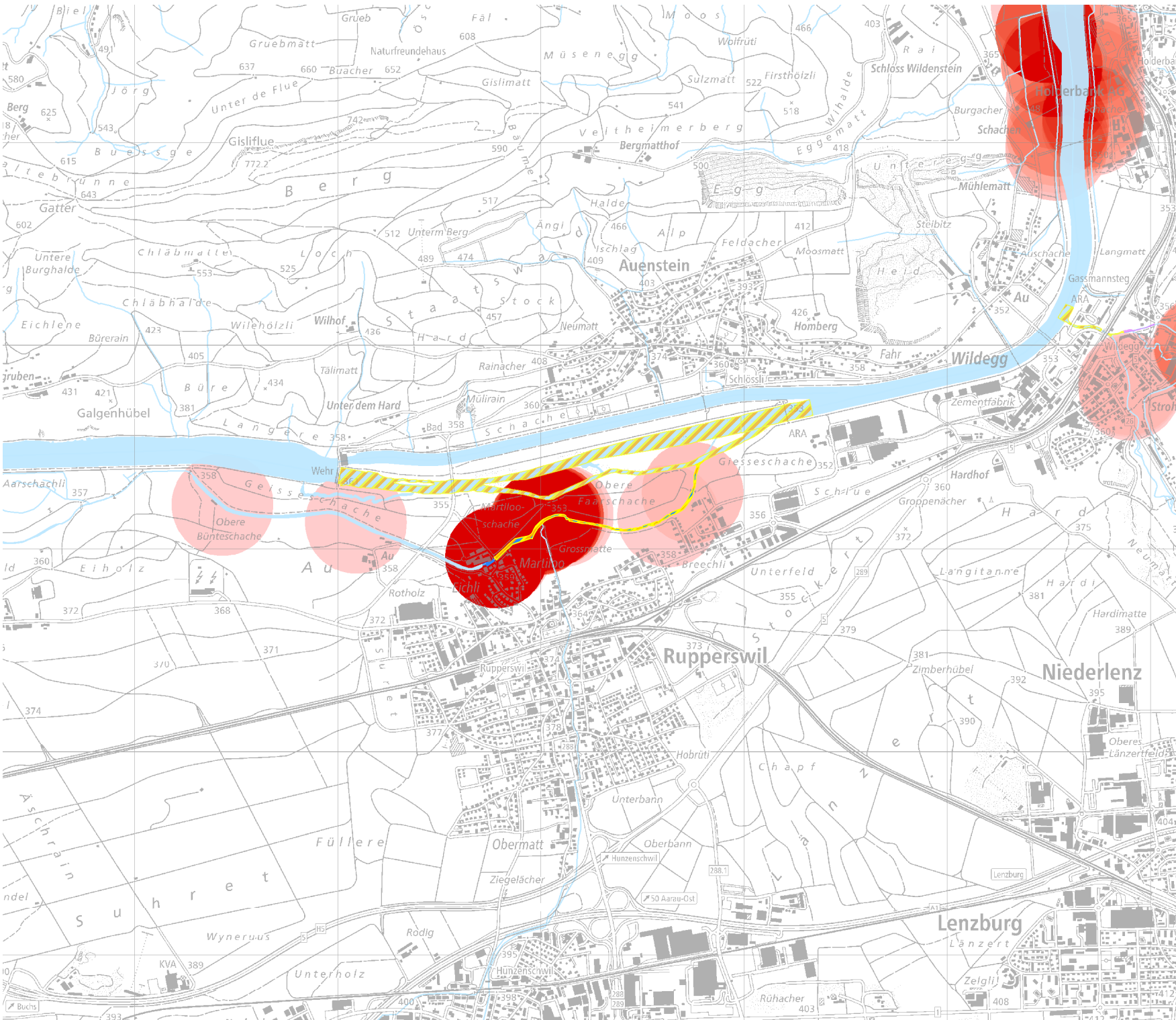
LAICHGEBIETE

Fischereirevier Nr. 101



BAU, VERKEHR UND UMWELT Abteilung Wald




Kartenherstellung: Aarau, 01.07.2019, SWLH Stand: 01.07.2017

0 Km 0.5
Massstab: 1:25000



-  Kieslaicher
-  Äsche
-  Nase
-  Barbe

- Forelle
-  hohe Laichgrubendichte
 -  niedrige Laichgrubendichte

-  Fischereirevier offen
-  Schongebiet
-  übrige Gewässer

Betretverbot Flüsse
Kieslaicher: 1. Dez. bis 31. Mai

Betretverbot Bäche:
Forellen, Äschen: 1. Dez. bis 30. April
Nase: 1. April bis 31. Mai

Quellen: Bundesamt für Landes-
topografie, Abteilung Wald des
Kantons Aargau