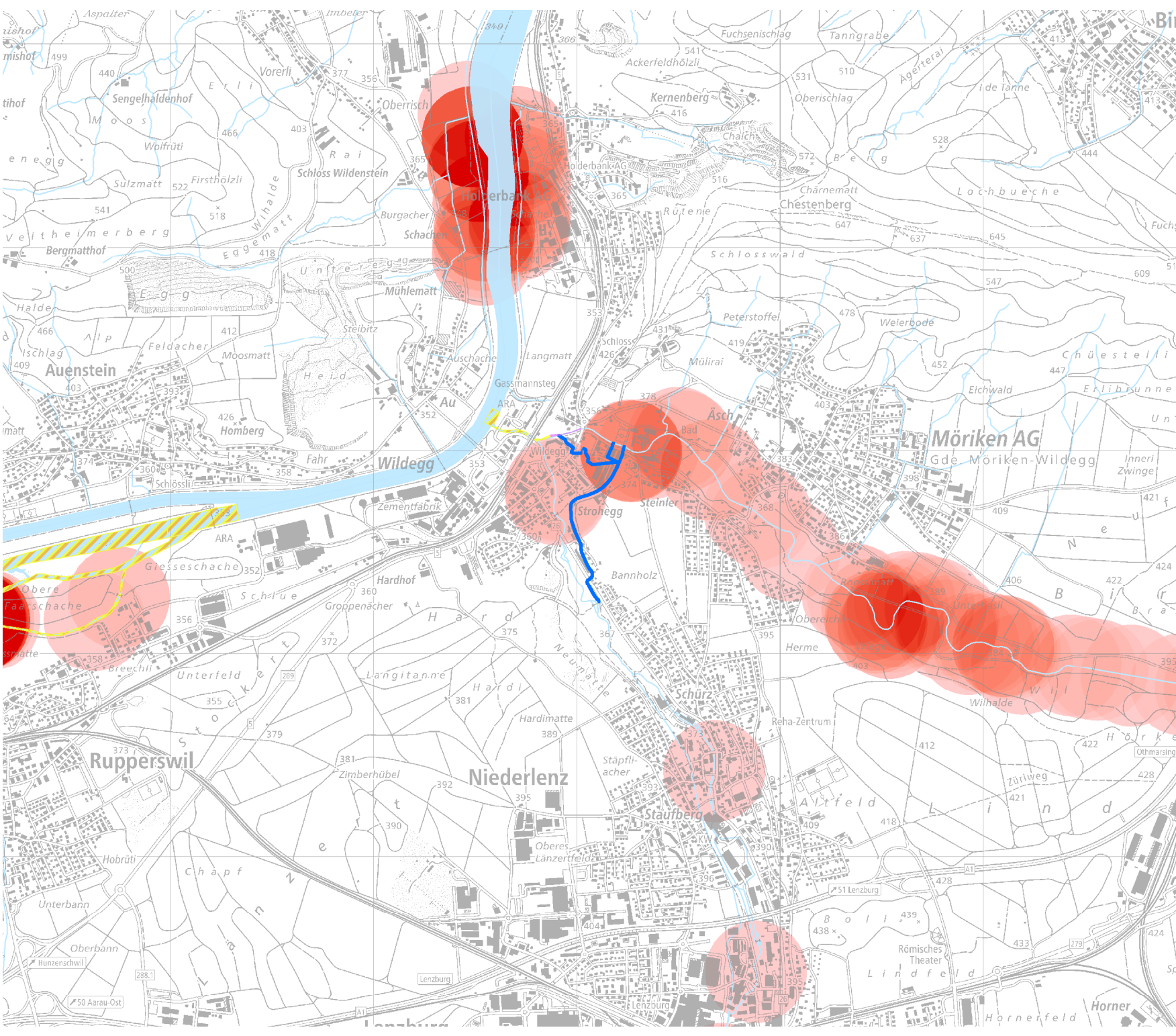


LAICHGEBIETE

Fischereirevier Nr. 673

BAU, VERKEHR UND UMWELT Abteilung Wald

Kartenherstellung: Aarau, 01.07.2019, SWLH Stand: 01.07.2017



- Kieslaicher
- Äsche
- Nase
- Barbe

Forelle

- hohe Laichgrubendichte
- niedrige Laichgrubendichte

- Fischereirevier offen
- Schongebiet
- übrige Gewässer

Betretverbot Flüsse

Kieslaicher: 1. Dez. bis 31. Mai

Betretverbot Bäche:

Forellen, Äschen: 1. Dez. bis 30. April
Nase: 1. April bis 31. Mai

Quellen: Bundesamt für Landes-
topografie, Abteilung Wald des
Kantons Aargau