

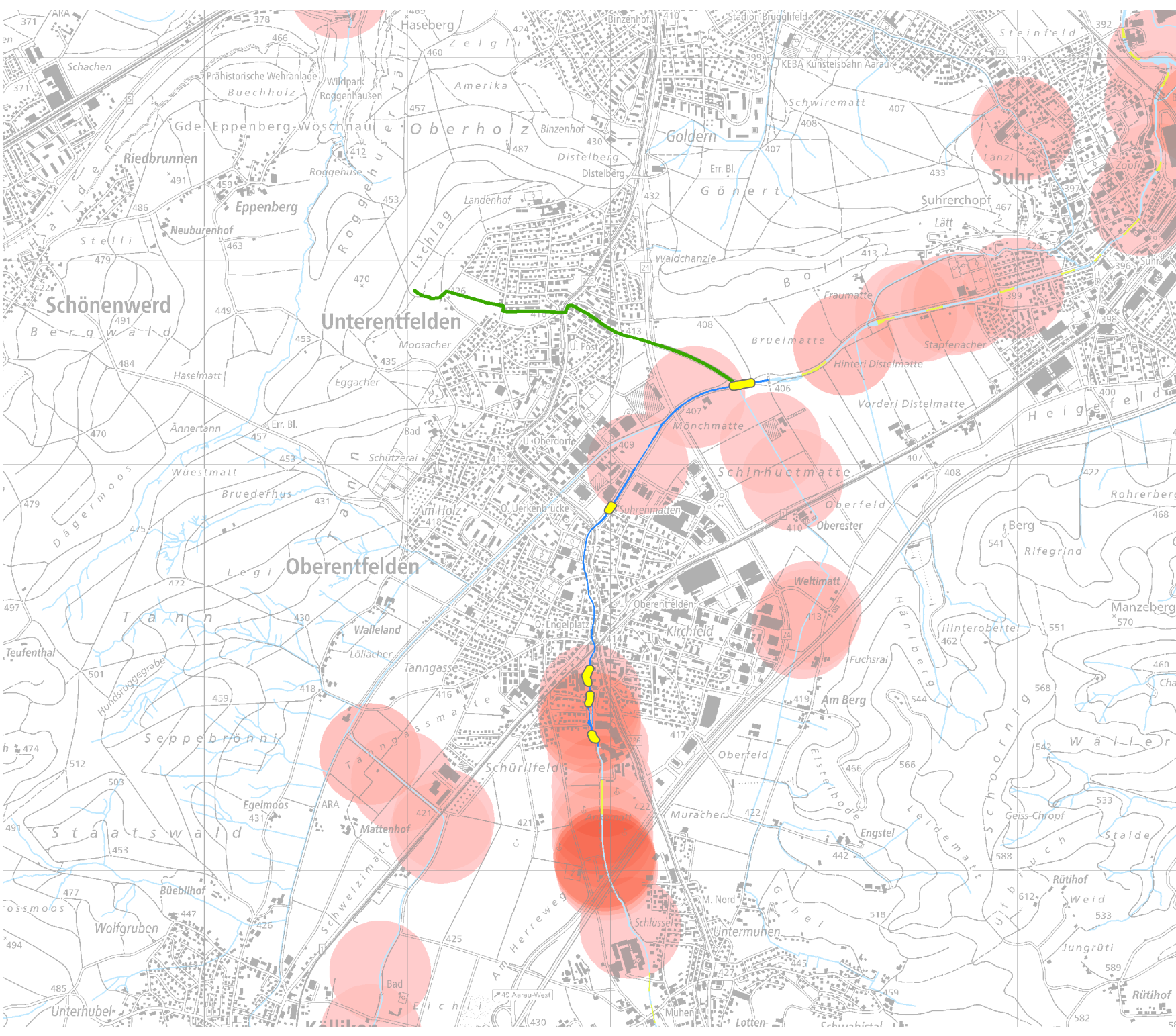
# LAICHGEBIETE

## Fischereirevier Nr. 73

### BAU, VERKEHR UND UMWELT Abteilung Wald

Kartenherstellung: Aarau, 01.07.2019, SWLH Stand: 01.07.2019

0 Km 0.5  
Massstab: 1:25000



- Kieslaicher
- Äsche
- Nase
- Barbe

- Forelle
- hohe Laichgrubendichte
  - niedrige Laichgrubendichte

- Fischereirevier offen
- Schongebiet
- übrige Gewässer

**Betreiberbot Flüsse**  
Kieslaicher: 1. Dez. bis 31. Mai

**Betreiberbot Bäche:**  
Forellen, Äschen: 1. Dez. bis 30. April  
Nase: 1. April bis 31. Mai