

# FISCHEREIREVIERE IM KANTON AARGAU

## Fischereirevier Nr. 371

### BAU, VERKEHR UND UMWELT Abteilung Wald

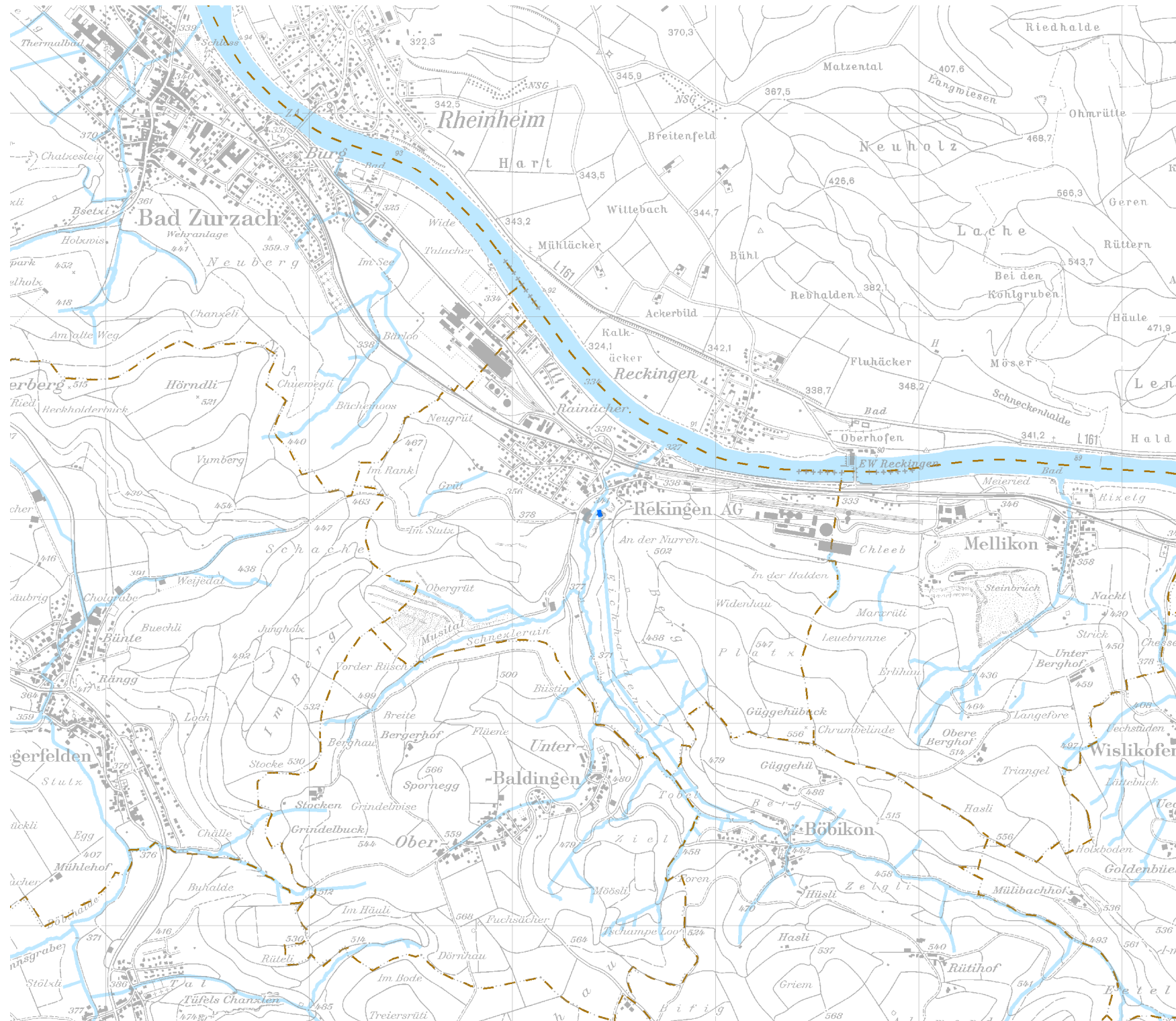
Kartenherstellung: Aarau, 08.12.2017, sw/h Stand: 01.01.2018



#### Befischbare Gewässer:

Weier in Rekingen: 0.057 ha  
Weier in Rekingen, gespiesen durch den Mülibach.

- Fischereirevier offen
- Fischereirevier eingedolt
- Schongebiet
- übrige Gewässer
- Gemeindegrenzen



Quellen: Bundesamt für Landes-  
topografie, Abteilung Wald des  
Kantons Aargau