

FISCHEREIREVIERE IM KANTON AARGAU

Fischereirevier Nr. 404

BAU, VERKEHR UND UMWELT Abteilung Wald

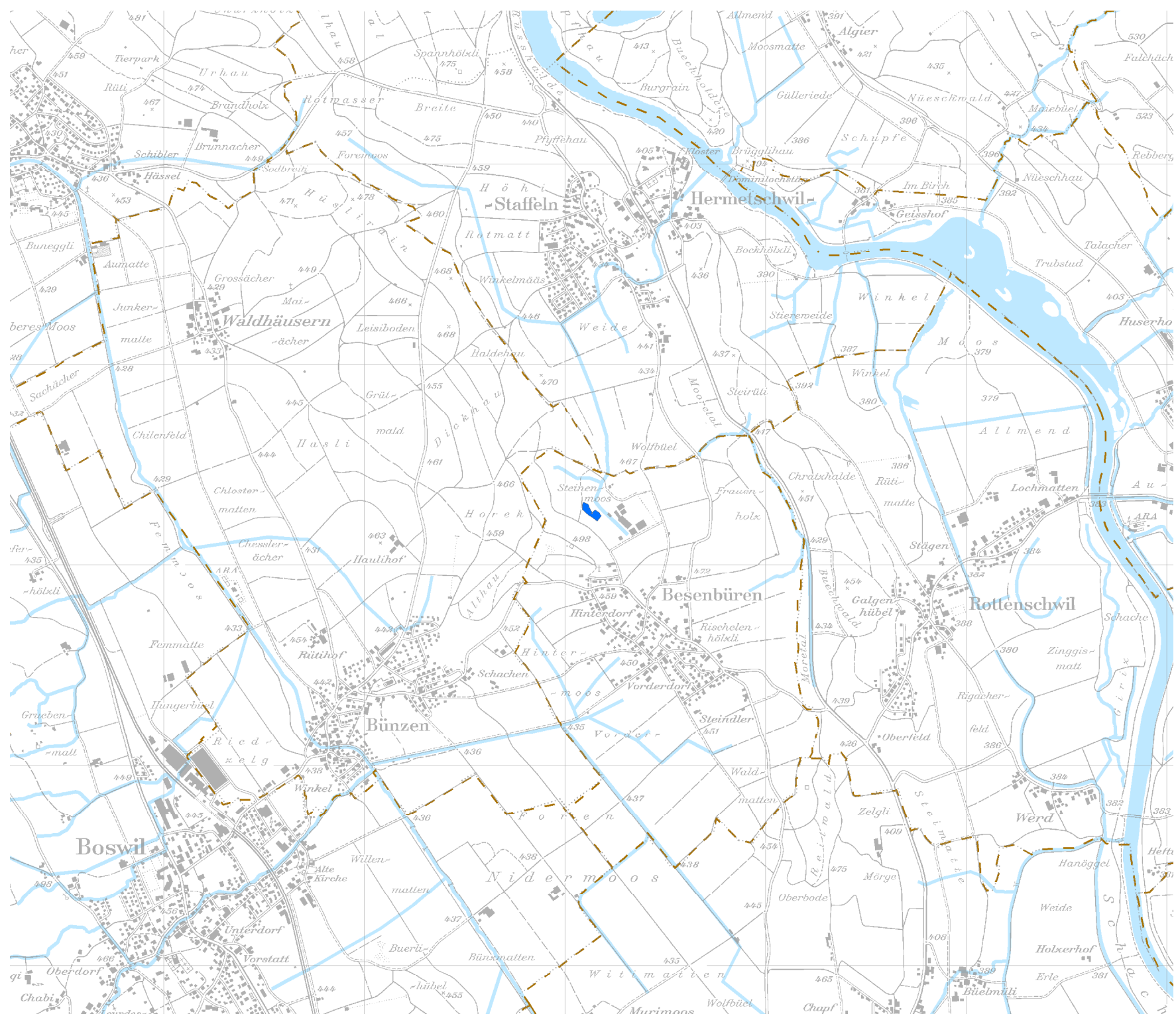
Kartenherstellung: Aarau, 08.12.2017, swlh Stand: 01.01.2018



<LIN leading="1"><CLR black="85"><FNT name="

Fischweier Steinenmoos in Besenbüren: 0.355
<No textfile for fnr 404 found in
C:\02_GP_Tool\Standardkarten\Textfiles\Fischere

- Fischereirevier offen
- Fischereirevier eingedolt
- Schongebiet
- übrige Gewässer
- - - Gemeindegrenzen



Quellen: Bundesamt für Landes-
topografie, Abteilung Wald des
Kantons Aargau