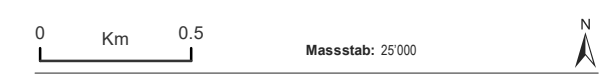


# JAGDREVIERE IM KANTON AARGAU

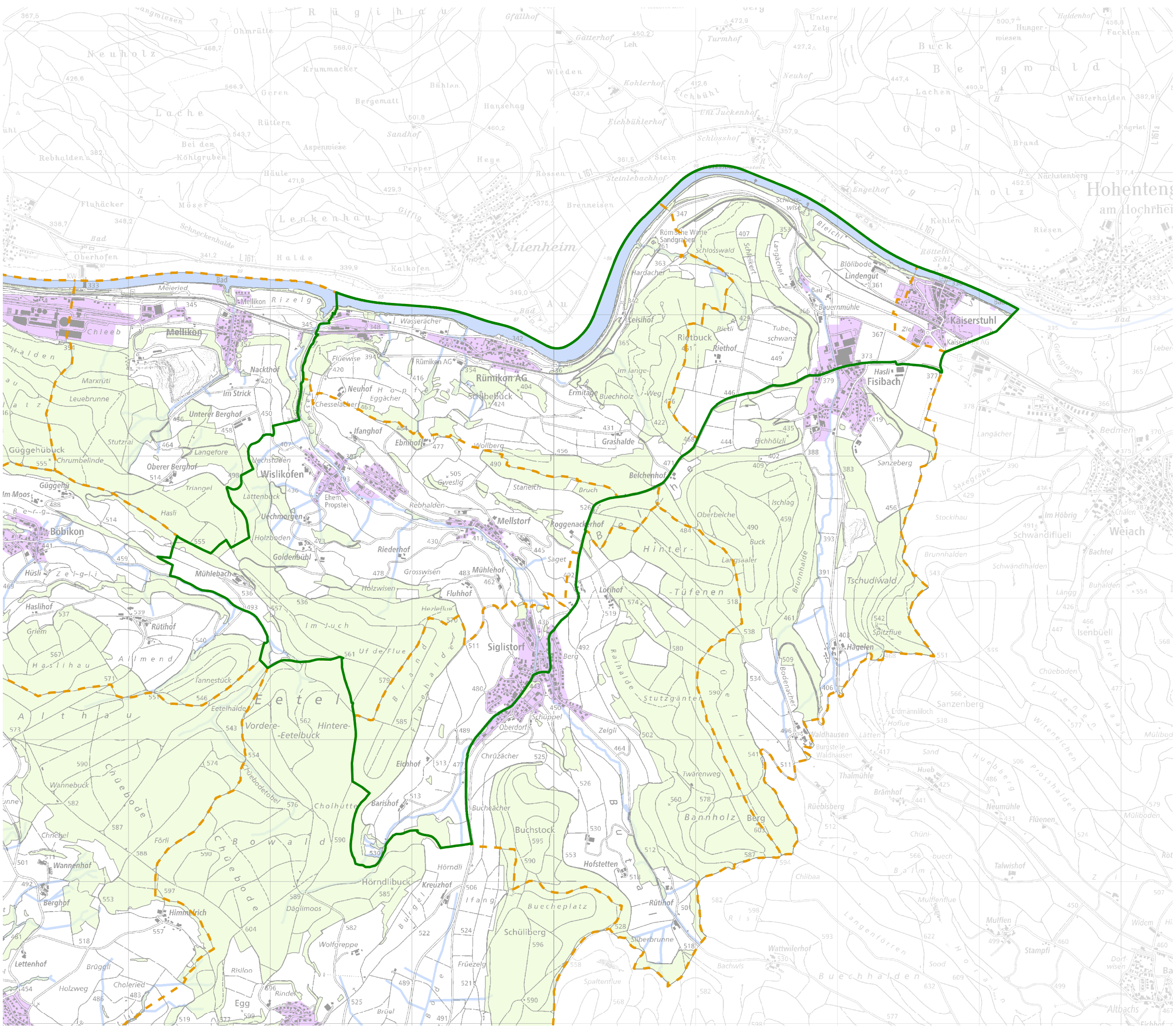
Jagdrevier Nr.194  
Rümikon

**BAU, VERKEHR UND UMWELT**  
Abteilung Wald

Kartenherstellung: 28.3.2018 Stand: 1.1.2018



- Jagdrevier Nr.194
- Schonflächen
- übrige Jagdreviere
- Bauzonen (inkl Baugebiet)
- Gemeindegrenzen
- Wald
- Gewässer



Quellen: Bundesamt für Landestopografie, Abteilung Wald des Kantons Aargau