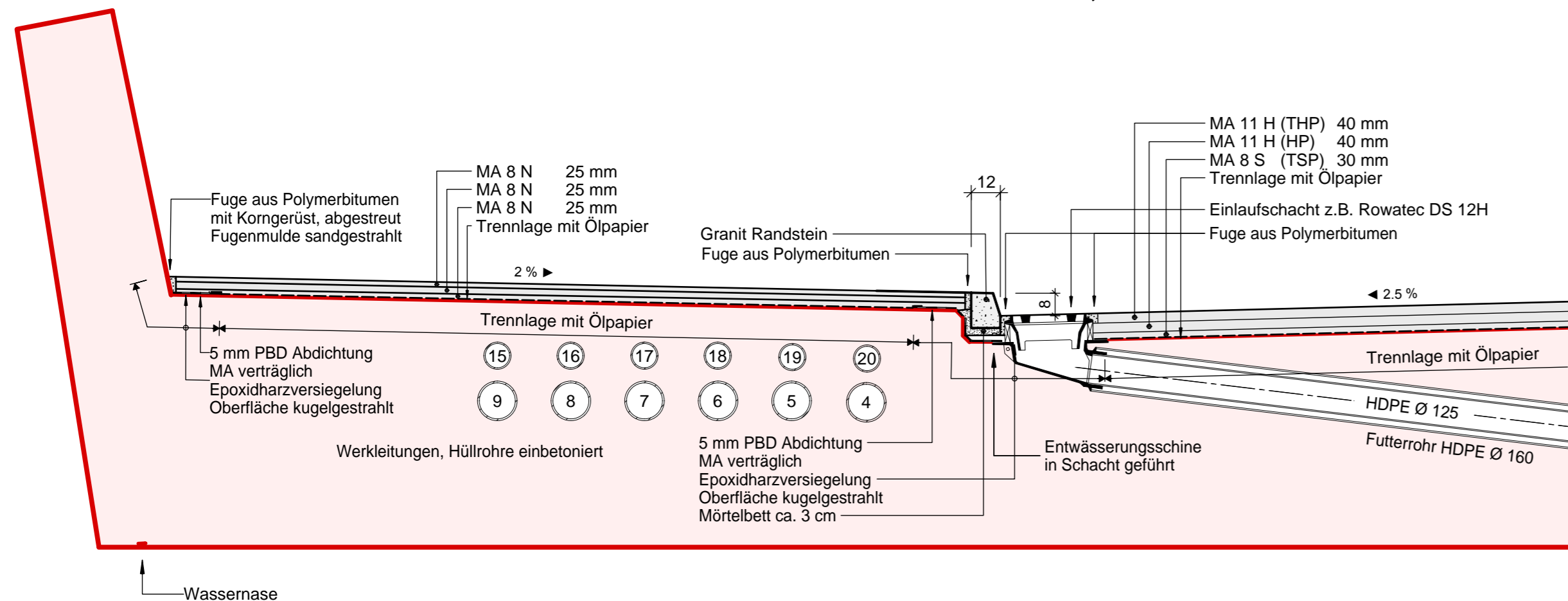
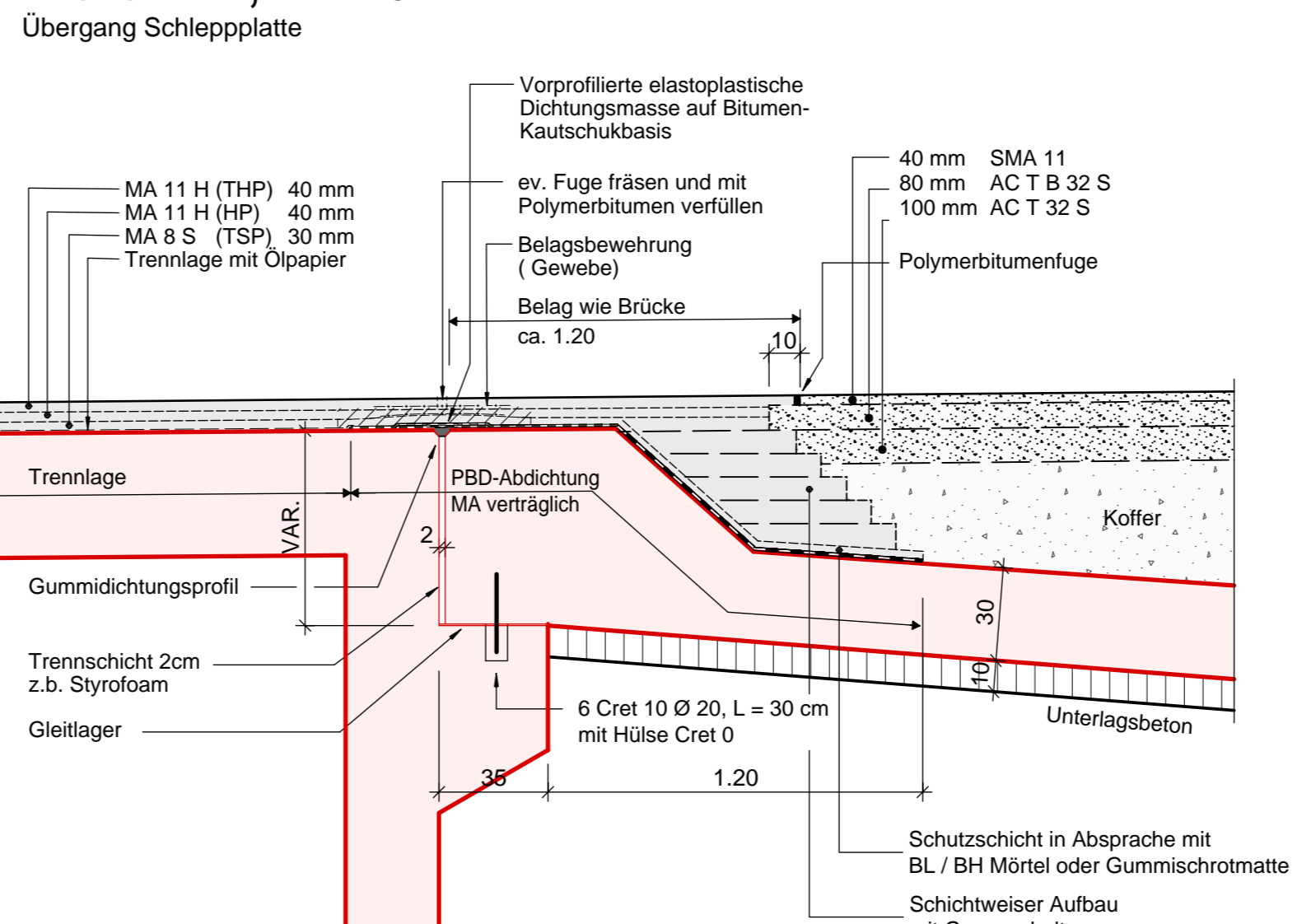


Detail Einlaufschacht, 1:20

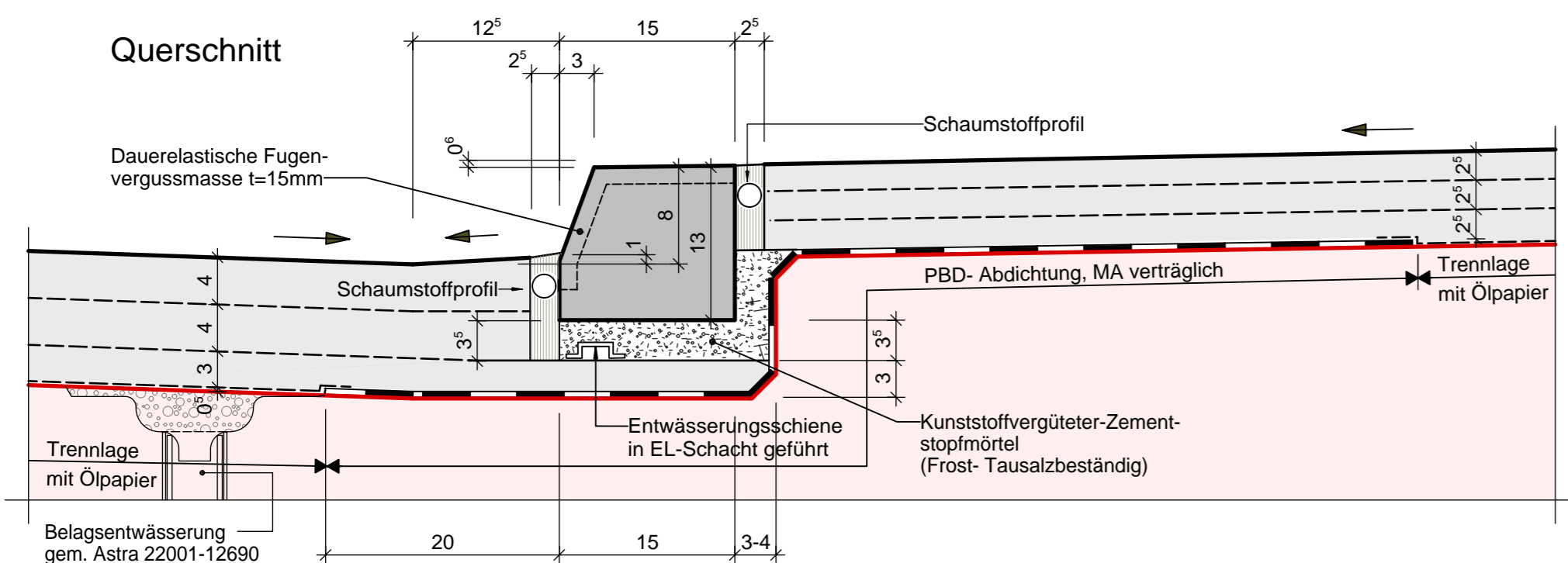


Detail 1, 1:20



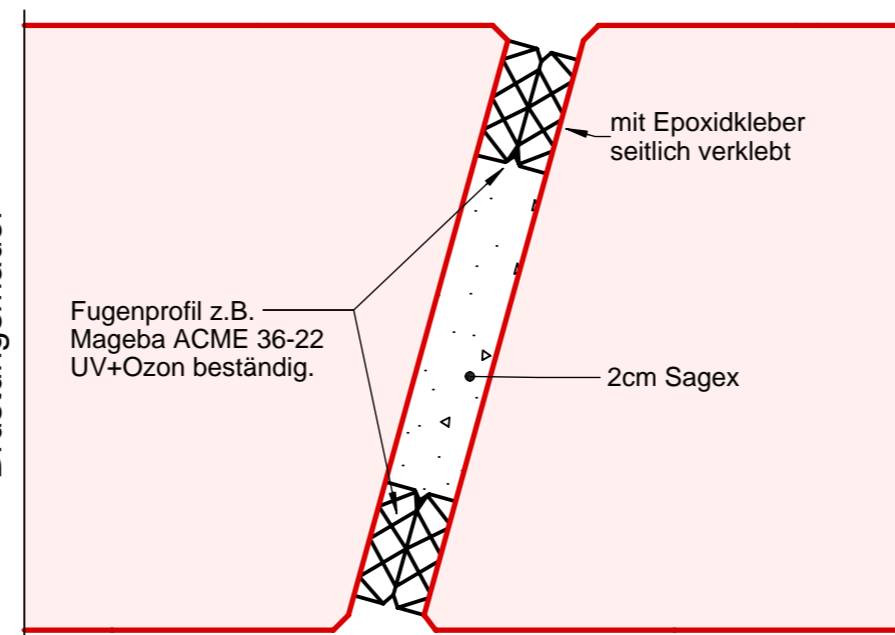
- Beton neu
- neu
- bestehend
- Abbruch

Detail Randstein, 1:5



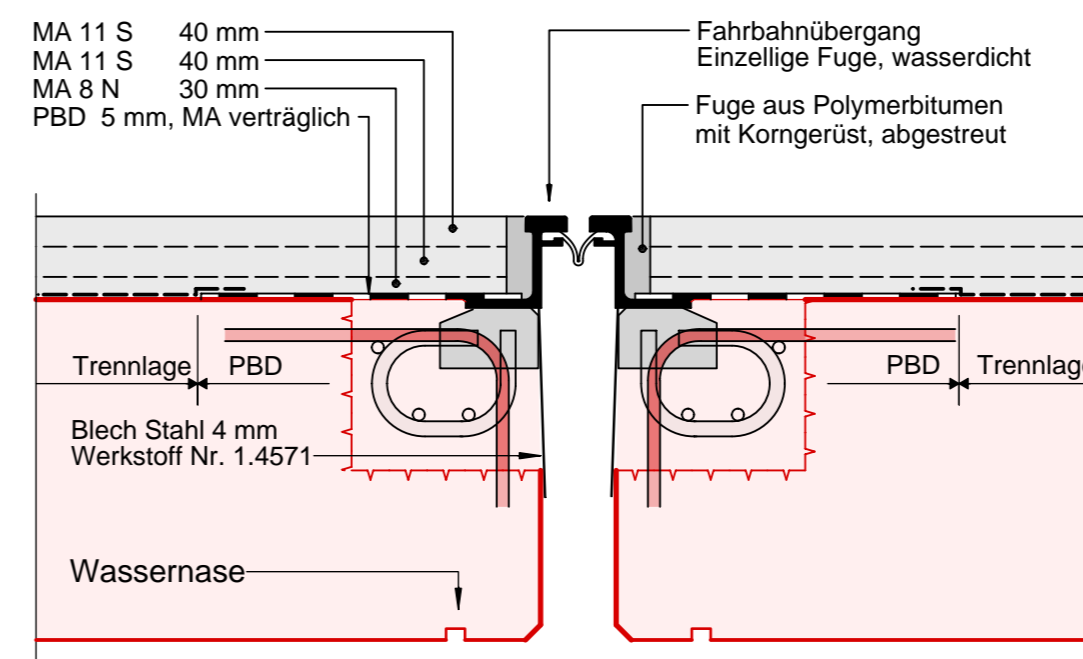
Detail 3, 1:10

Schnitt durch Brüstung bei Dil.-Fuge



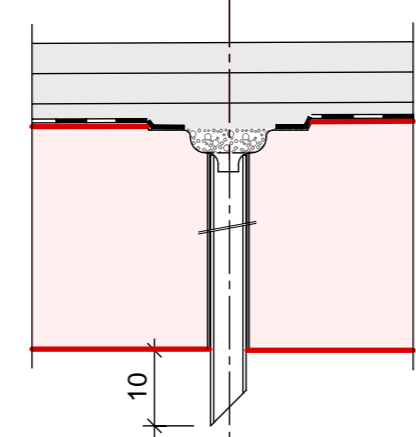
Detail 2, 1:10

Fahrbahnübergang



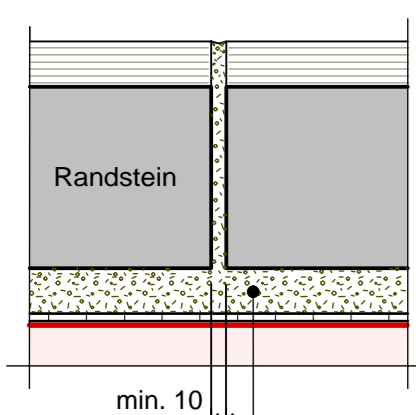
Detail 4, 1:10

Belagsentwässerung-/ Belagsentlüftungs-Röhrchen

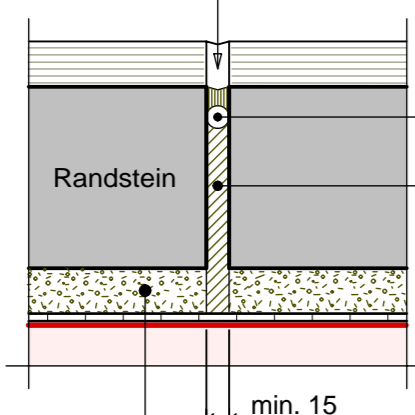


Horizontalschnitte

Stoßfuge



Dilatationsfuge



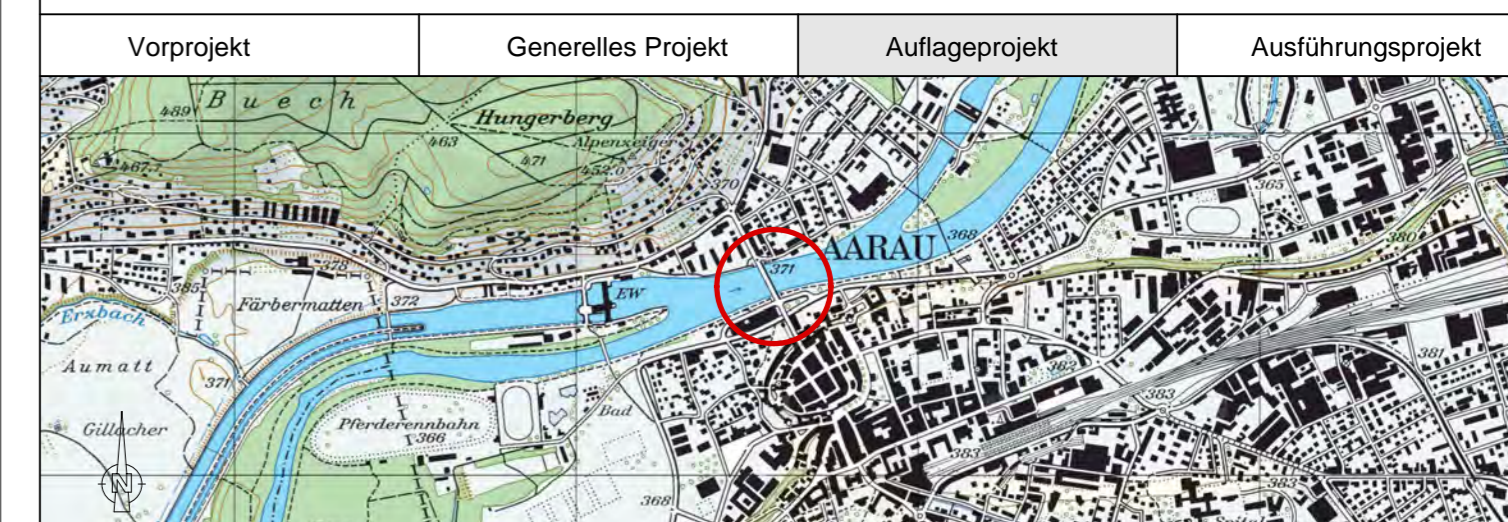
Departement Bau, Verkehr und Umwelt
Abteilung Tiefbau

GEMEINDE Aarau IO/AO

STRASSE K 207

OBJEKT B-023, Pont Neuf

PLAN Brücke
Details, 1:5/10/20



<p>PROJEKTVERFASSER:</p> <p>HENAUER GÜGLER AG Ingenieure und Planer Kurvenstrasse 35 Postfach 8021 Zürich</p> <p>CHRIST & GANTENBEIN AG Architekten ETH Str. 51A, BSA Spitalstrasse 12 4056 Basel</p>		<p>WMM INGENIEURE AG Florenz-Strasse 1d 4142 Münchenstein</p> <p>AUGUST + MARGRITH KÜNZEL LANDSCHAFTSARCHITEKTEN AG Schweissbergweg 34 4102 Binningen</p>	
PLAN NR.	13414 - B 107	FORMAT :	84 / 42
		FLÄCHE :	0.5 m ²
PROJEKT	G. SANTINI	NAME	DATUM
GEZEICHNET	B. BACHOFEN		25.09.2015
GEPRÜFT	G. SANTINI		25.09.2015
FREIGABE	G. SANTINI		25.09.2015
ÄNDERUNGEN	INDEX		
	A	-	
	B	-	
	C	-	
BAUHERR:		EINGESEHEN	-
Abteilung Tiefbau		FREIGABE	-
Realisierung		REG. NR.	B-023
		PLAN NR.	107