

GEMEINDE Villmergen / Wohlen IO

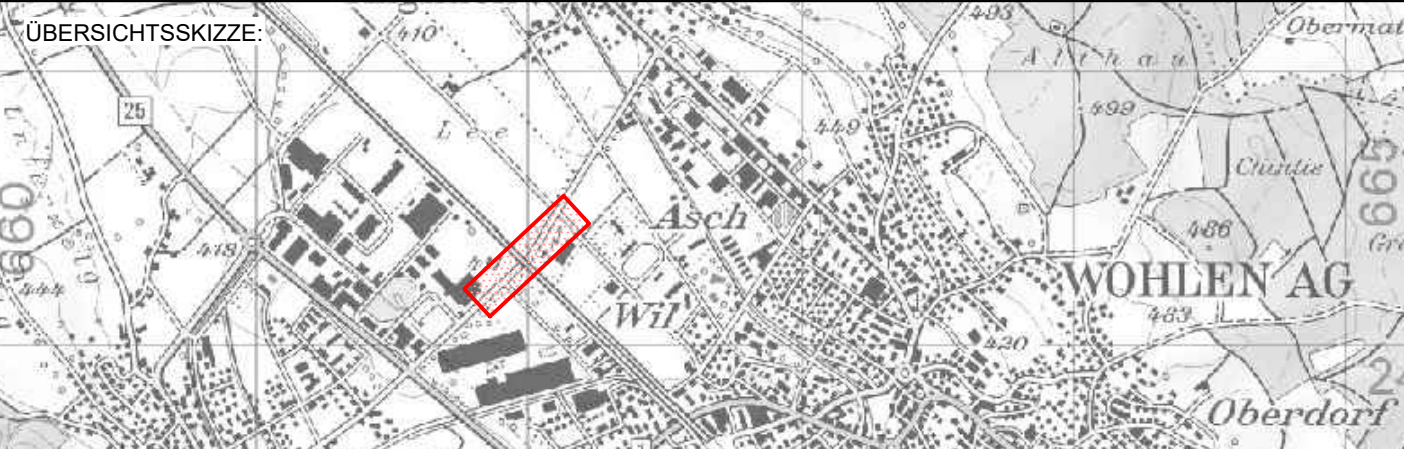
STRASSE K265

BEREICH RBBS: H004 + 38m bis H004 + 146m
km 0.532 bis km 0.050

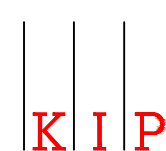
OBJEKT SBB - Brücke, B - 328

PLAN Situation 1:500

Vorstudien Vorprojekt Bauprojekt **Auflageprojekt** Ausführungsprojekt Ausgeführtes Werk



PROJEKTVERFASSER:



INGENIEURE UND PLANER AG
5610 Wohlen Tel. 056 618 30 10
www.kip.ch wohlen.kip@kip.ch
SWISO zertifiziert ISO 9001

BAUHERR:
Abteilung Tiefbau
Realisierung

PLANNR. VI3351R07_02.01.01	FORMAT: 30/84 FLÄCHE: 0.252	NAME	DATUM
PROJEKT	KIP	CIM	01.05.2018
GEZEICHNET	CIM	HAR	01.05.2018
GEPRÜFT	HAR		
ÄNDERUNGEN	INDEX		
	A		
	B		
	C		
FREIGABE	TJM	03.05.2018	
REG. NR. 080.265.001	PLANNR. 101		

Index	Änderungen, Bemerkungen	Datum	Visum	Gepr.	Visum
A					
B					
C					
D					

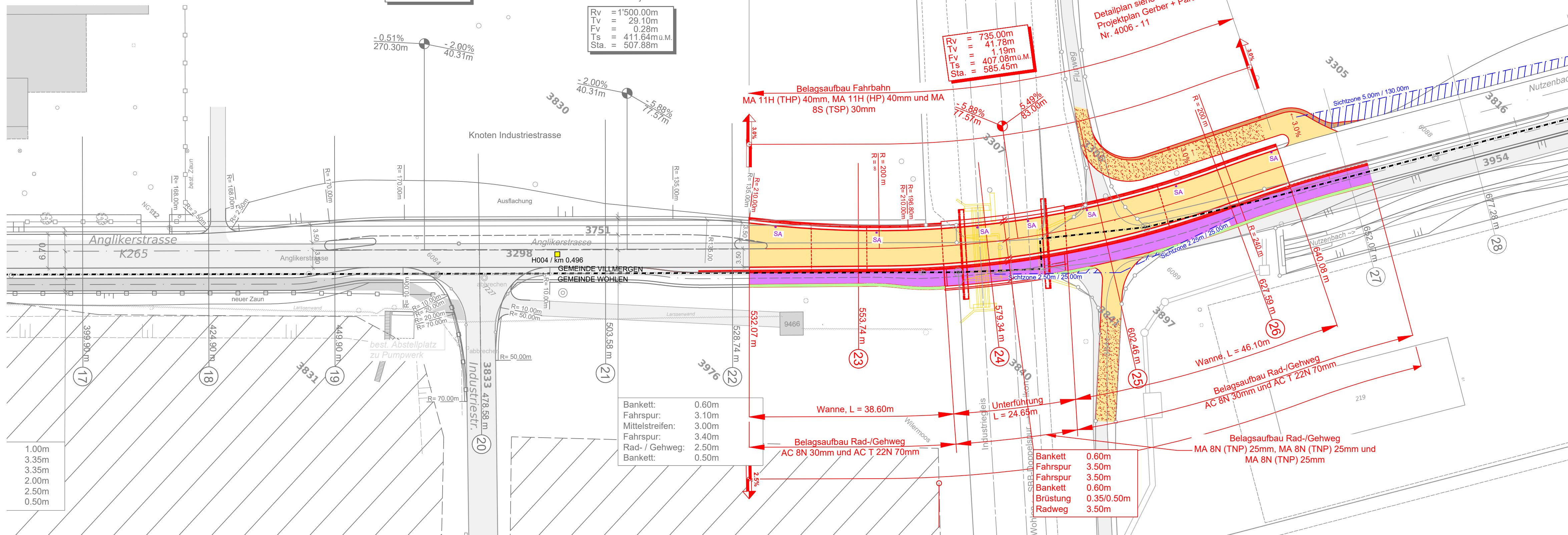
Legende:

	best. Strasse		proj. Strasse Belag / Kies
	best. Gehweg		proj. Geh- / Radweg
	best. Gebäude		proj. Bankett, Grünstreifen
	Altlast Ferro		proj. Einschnittböschung
	Nachbarprojekte		
	Abbruch SBB Unterführung		

Rv = 1'000.00m
Tv = 7.45m
Fv = 0.03m
Ts = 412.45mü.M.
Sta. = 467.58m

Rv = 1'500.00m
Tv = 29.10m
Fv = 0.28m
Ts = 411.64mü.M.
Sta. = 507.88m

Rv = 735.00m
Tv = 41.78m
Fv = 1.19m
Ts = 407.08mü.M.
Sta. = 585.45m



Bankett: 0.60m
Fahrspur: 3.10m
Mittelstreifen: 3.00m
Fahrspur: 3.40m
Rad- / Gehweg: 2.50m
Bankett: 0.50m

Bankett 0.60m
Fahrspur 3.50m
Fahrspur 3.50m
Bankett 0.60m
Brüstung 0.35/0.50m
Radweg 3.50m

Belagsaufbau Rad-/Gehweg
MA 8N (TNP) 25mm, MA 8N (TNP) 25mm und
MA 8N (TNP) 25mm

Belagsaufbau Rad-/Gehweg
AC 8N 30mm und AC T 22N 70mm

Wanne, L = 38.60m

Belagsaufbau Rad-/Gehweg
AC 8N 30mm und AC T 22N 70mm

Wanne, L = 46.10m

Belagsaufbau Fahrbahn
MA 11H (THP) 40mm, MA 11H (HP) 40mm und MA
8S (TSP) 30mm

Detailplan siehe
Projektplan Gerber + Partner
Nr. 4006 - 11

Projekt Ersatz SBB - Brücke
Projektnummer VI3351R07

Projekt Sanierung
Anglikerstrasse
mit Rad-/Gehweg Villmergen
Projektnummer VI3351R05

Projekt Sanierung
Nutzenbachstrasse und
Radweg Wohlen
Projektnummer WO3353R15