



# Elco AG

Chancen und Herausforderungen  
des Nachhaltigkeitsreporting für KMU

09. September 2024





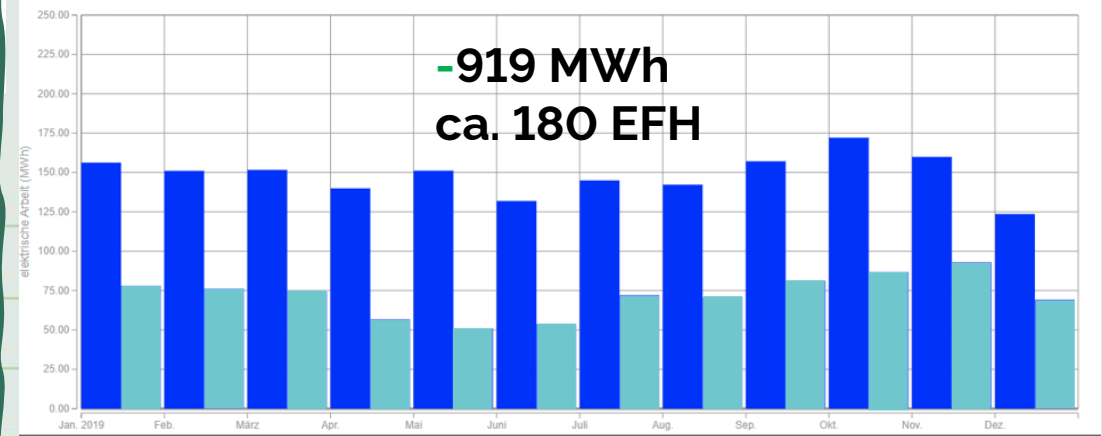
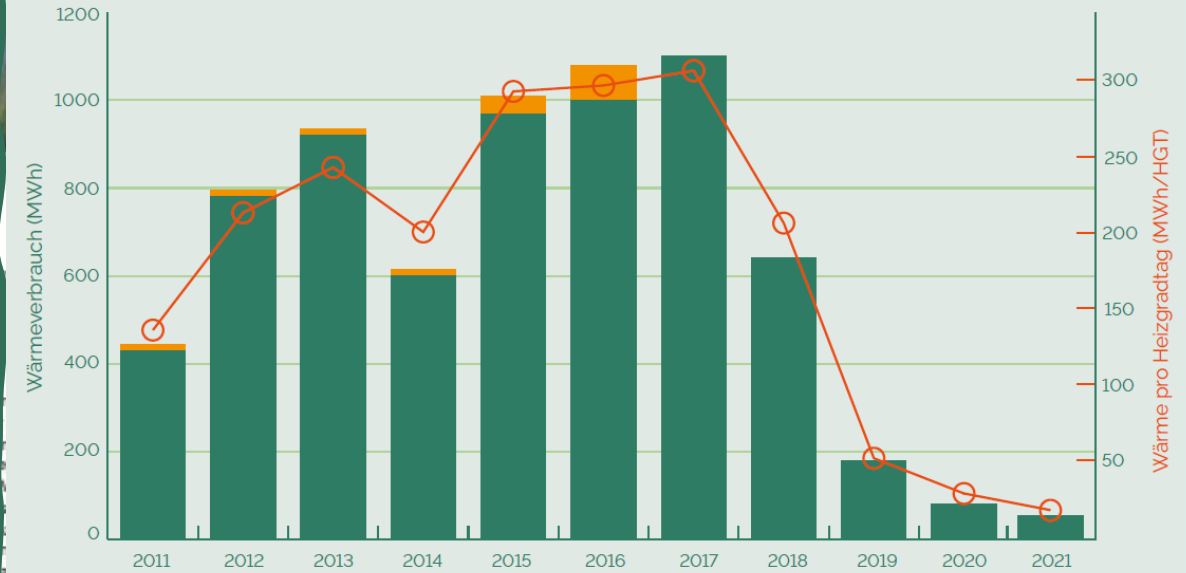




2020

2021

- Ausstattung der Büroräumlichkeiten mit stromsparender LED-Beleuchtung, teilweise zusätzlich mit Präsenzmeldern – Energieersparnis von ca. 50%
- Ersatz der Schnipselabsaugung und Rückluftanlage – deutliche Brennstoffeinsparung
- Lancierung der ELCO Quick Vitro Dokumententasche aus Papier



-919 MWh  
ca. 180 EFH



\*Altpapier wird nach Sorten getrennt, um ein hochwertiges Recyclingpapier zu gewinnen.



# Beispiel ORDO...

- **Produktionsmaschine für ORDO Mappen**
  - 400 stk. / min.
  - ca. 100 Verschiedene Sorten
  - Vakuum, Blasluft und Druckluft
  - ca. 40 kW elektrische Leistung
- Bei der Produktion entstehen Papierschnippel
  - Absaugung über zentrales Rohrleitungssystem





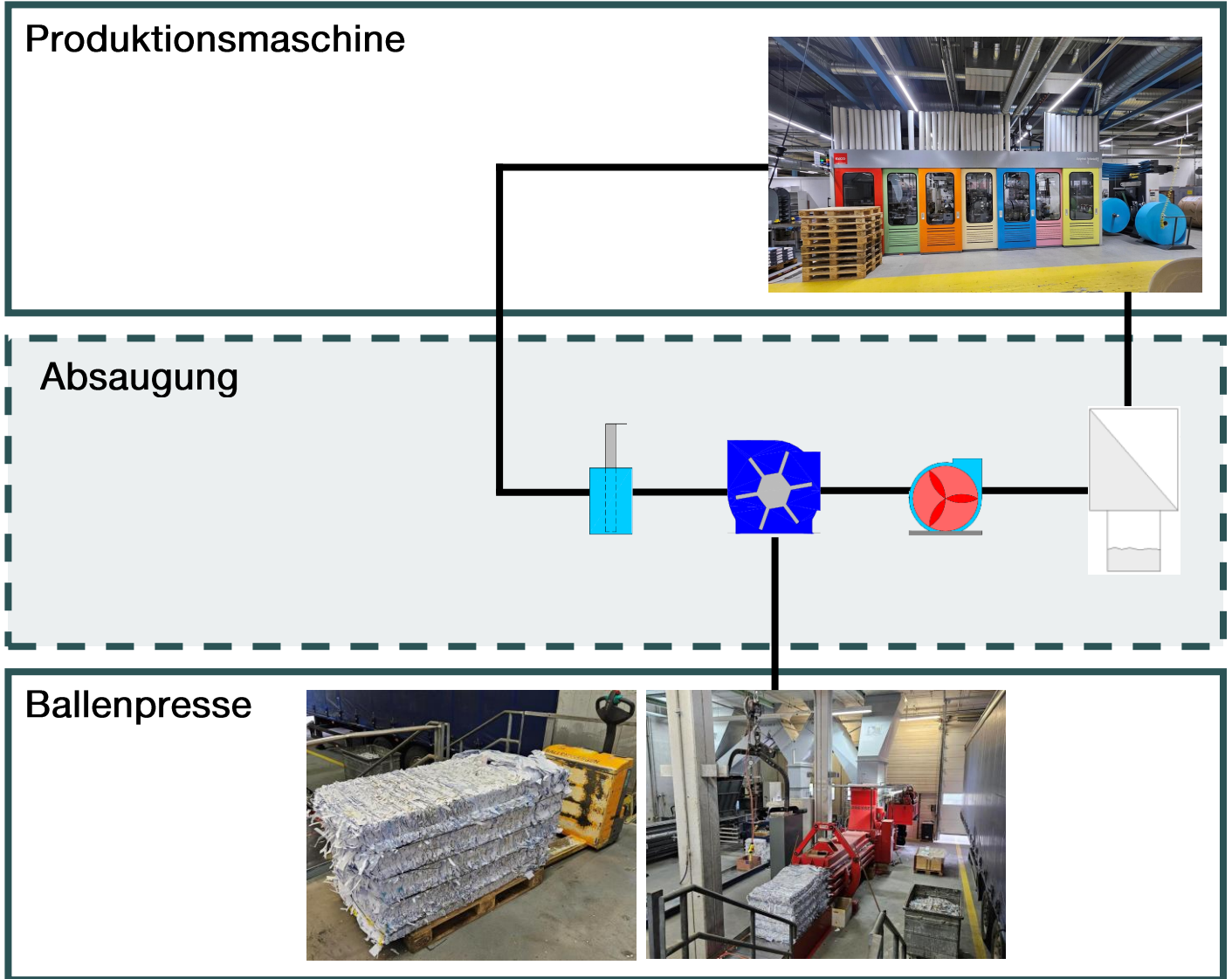


# Ballenpresse

- Papierschnippel werden zu Ballen gepresst
  - Pro Balle ca. 400 kg
  - Ca. 160 Tonnen im Monat
  - Verschiedene Papierqualitäten
    - Weiss
    - Farbig
    - Mischpapier 1
    - Mischpapier 2
    - Etc.
- Recycling der Papierballen

# Absaugung

- Verbindungsglied zwischen Maschine und Ballenpresse ist die Schnippelabsaugung
- Rohrleitung
- Rohrschieber
- Abscheider
- Transportventilator
- Filteranlage inkl Rückluftanlage
- Anlagenleistung: 100`000 m3/h

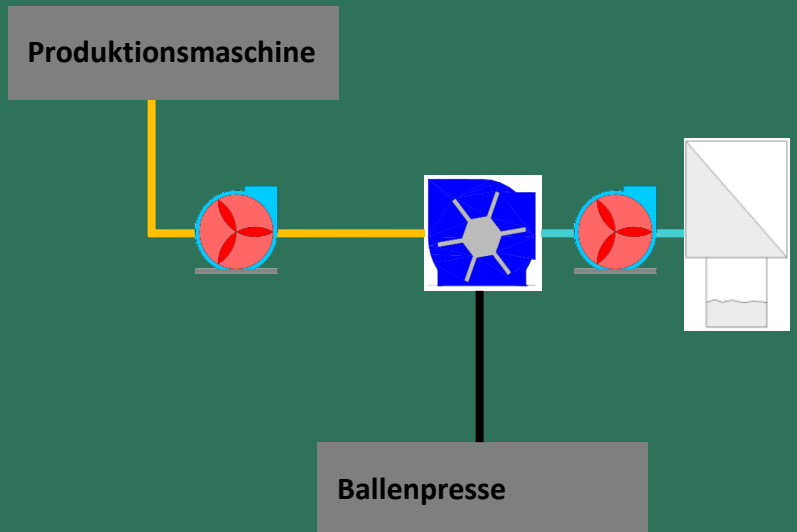




# Vor dem Umbau



- viel Staubemissionen
- aufwändige Instandhaltung
- hoher Energieverbrauch
- nicht regelbar
- regelmässige «Verstopfungen» in den Leitungen



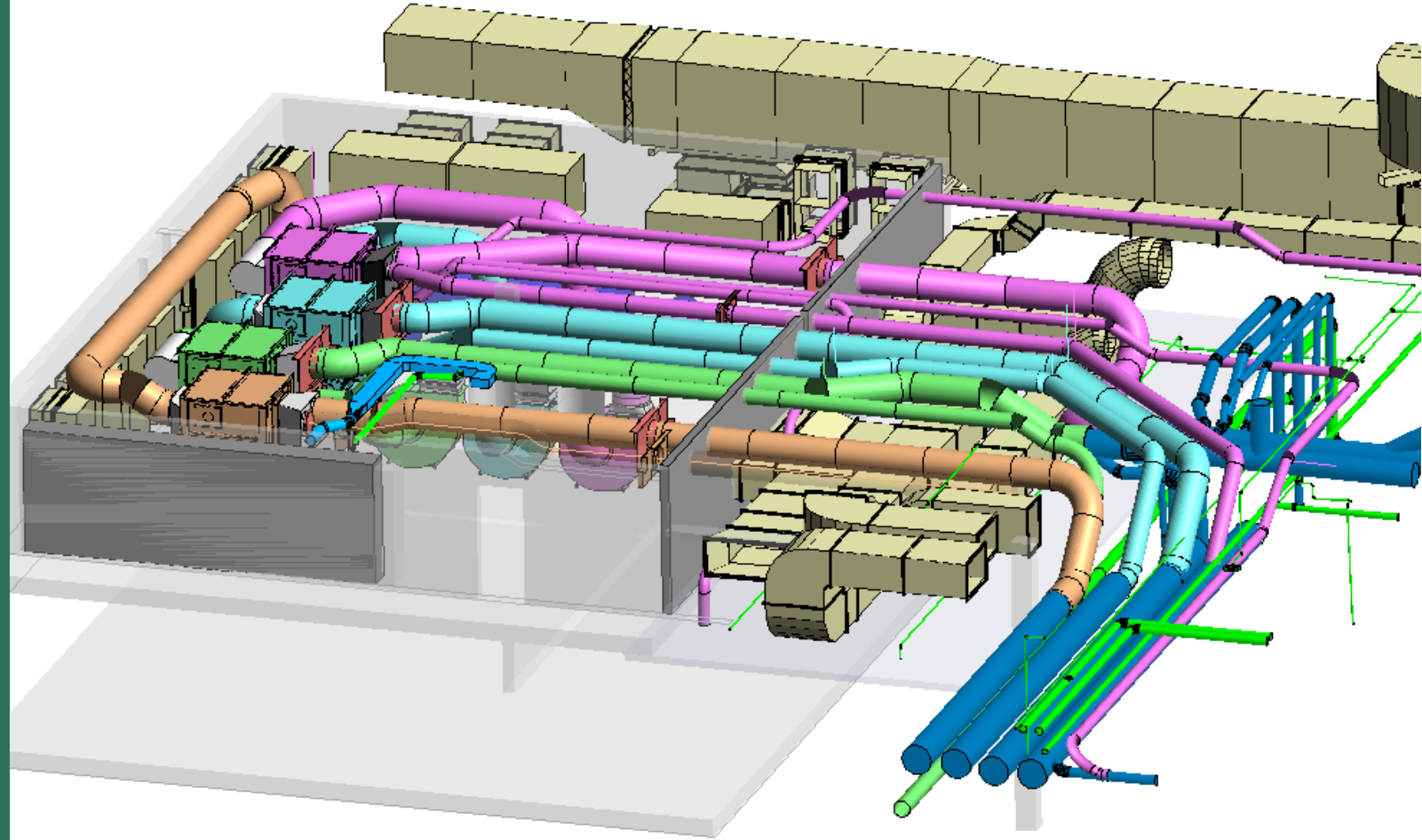
— Papier/ Luft

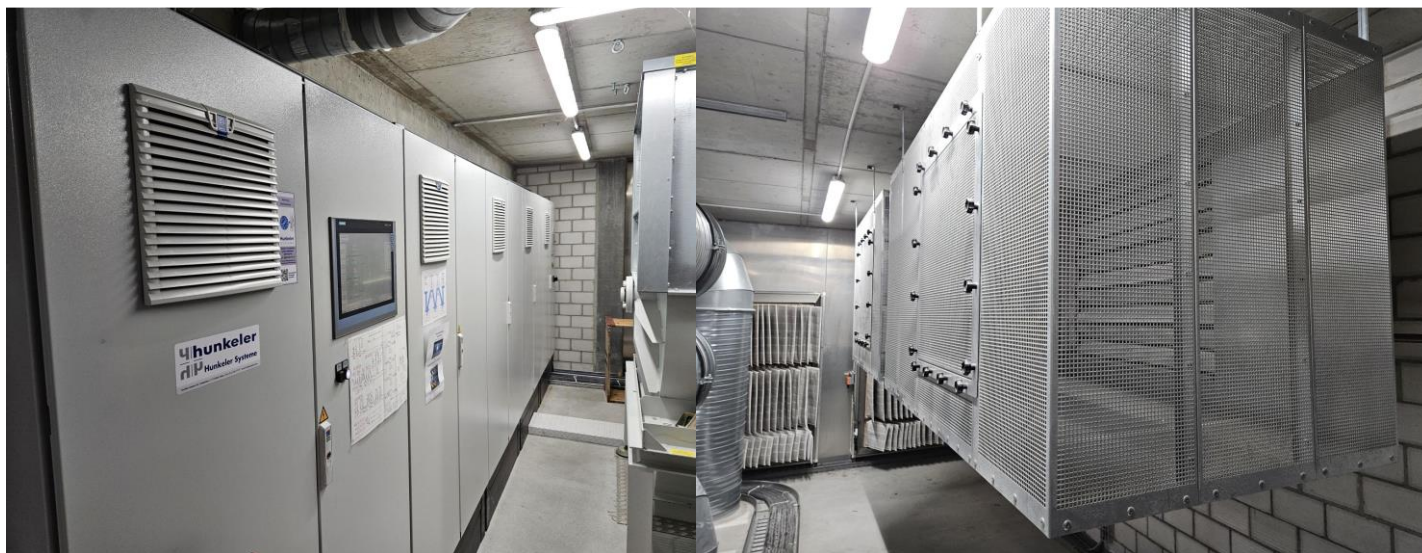
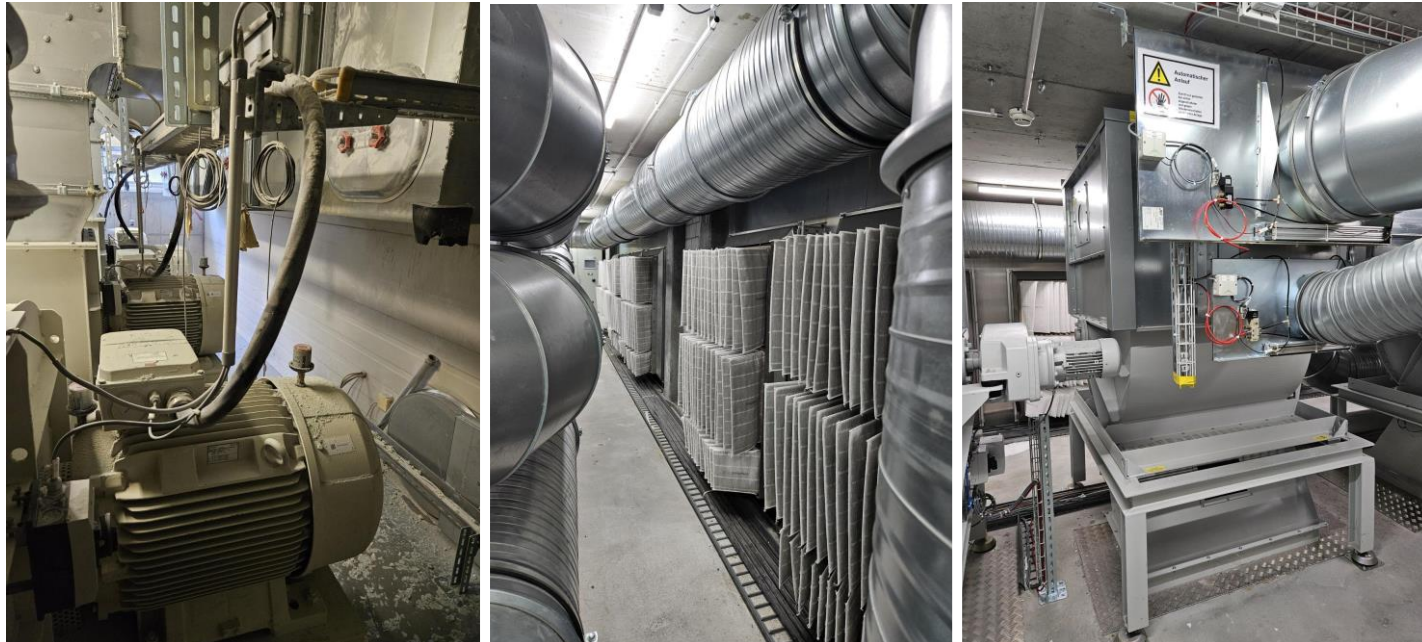
— Luft



# Planung

- Detaillierte Ausarbeitung der am besten zu uns passenden Lösung
- Koordination aller Gewerke
  - Absaugung, Rückluft, Technik
- Definieren eines Umbauzeitfensters
  - Produktionsausfall

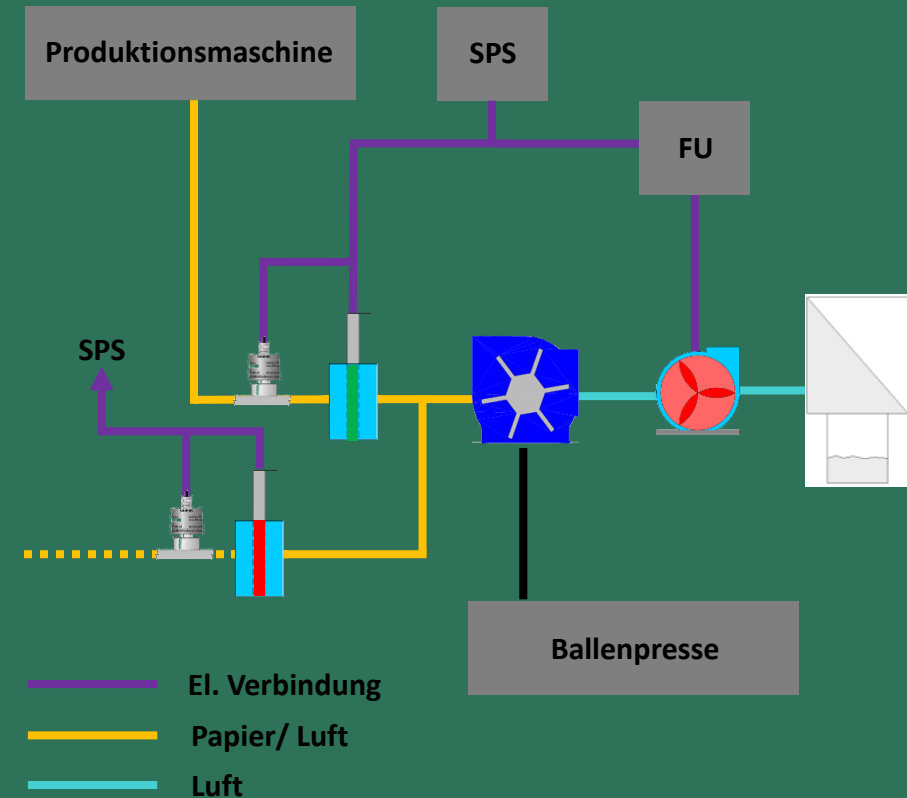




# Umsetzung

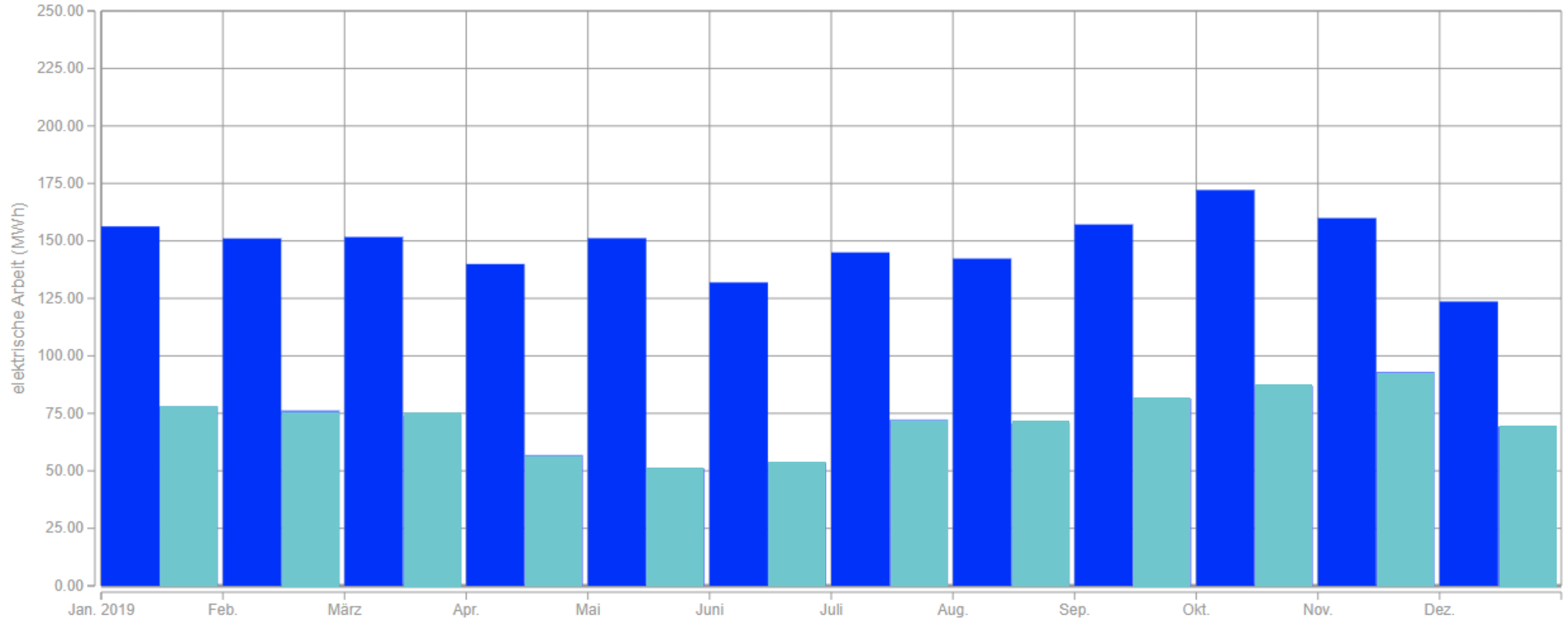
Umbau: Weihnachten 2019  
 Umbauzeitraum: 2 Wochen

Reduzierung der Leistung  
 Reduktion der Geräuschemission  
 Reduktion von Staubemission





# Vergleich 2019 / 2020



Element

Einheit

Intervall

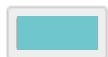
Min

Max



Schnippelabsaugung

**1782 MWh**



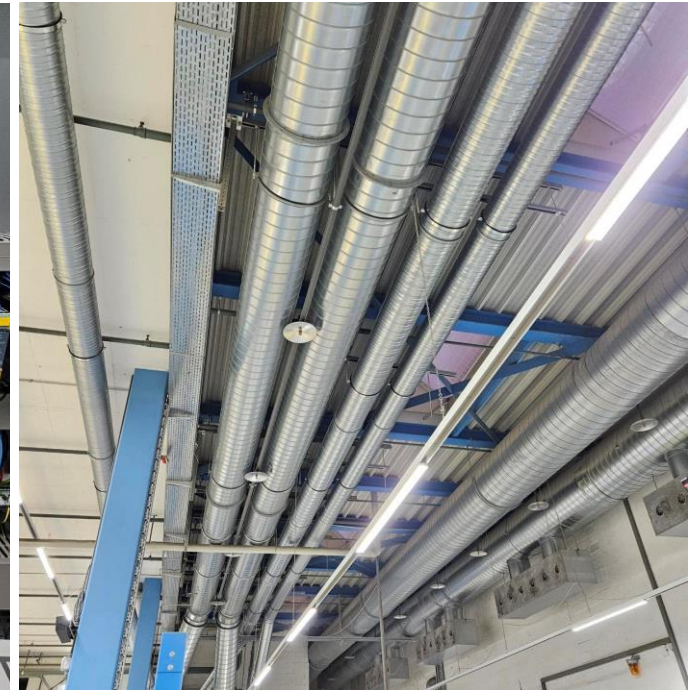
Schnippelabsaugung

**863 MWh**

**-919 MWh (Schnippelabsaugung und Rückluft)**

# Rückblick

- Mithilfe am Projekt durch interne Spezialisten.
- Wir kennen unsere Prozesse am besten.
- Wir wissen, was wir für einen reibungslosen Betrieb benötigen.
- Durch den Aufbau von internem Wissen können wir die Anlage optimal bedienen und gegebenenfalls erweitern.





# Herzlichen Dank

## EZCO

switzerland

