

26. Juni 2018

Vernehmlassung und Anhörung/Mitwirkung zur Anpassung des Richtplans (Synopsis)

Aufnahme der Deponie des Typs B "Steinacher" in Mönthal (Richtplankapitel A 2.1, Beschluss 2.1)

Aktueller Richtplantext

2. Deponien: Festsetzung

2.1 An der langfristigen Bereitstellung von genügend Deponieraum besteht ein übergeordnetes Interesse. Die folgenden Vorhaben sind TVA-konform:

Gemeinde(n)	Lokalbezeichnung	Stand	Planquadrat
(...)	(...)	(...)	(...)
Fisibach	Leigruebe	Festsetzung ^d	K2
Frick	Erweiterung Seckenberg	Festsetzung	E3
Mühlau	Au	Festsetzung ^a	K9
(...)	(...)	(...)	(...)

^a Standort für eine regionale Deponie des Typs A (Deponie für unverschmutztes Aushubmaterial) nach VVEA (früher Inertstoffdeponie mit eingeschränktem Abfallinventar (sauberes Aushub-, Abraum- und Ausbruchmaterial gemäss alter Technischer Verordnung über Abfälle [TVA], Anhang 3)).

^b Die Durchgängigkeit des nationalen Wildtierkorridors Suret muss erhalten bleiben.

^c Deponietyp A gemäss neuer Verordnung über die Vermeidung und die Entsorgung von Abfällen (VVEA).

^d Deponietyp B gemäss neuer Verordnung über die Vermeidung und die Entsorgung von Abfällen (VVEA).

Neue Festsetzung (fett)

2. Deponien: Festsetzung

2.1 An der langfristigen Bereitstellung von genügend Deponieraum besteht ein übergeordnetes Interesse. Die folgenden Vorhaben sind TVA-konform:

Gemeinde(n)	Lokalbezeichnung	Stand	Planquadrat
(...)	(...)	(...)	(...)
Fisibach	Leigruebe	Festsetzung ^d	K2
Frick	Erweiterung Seckenberg	Festsetzung	E3
Mönthal	Steinacher	Festsetzung^d	G3
Mühlau	Au	Festsetzung ^a	K9
(...)	(...)	(...)	(...)

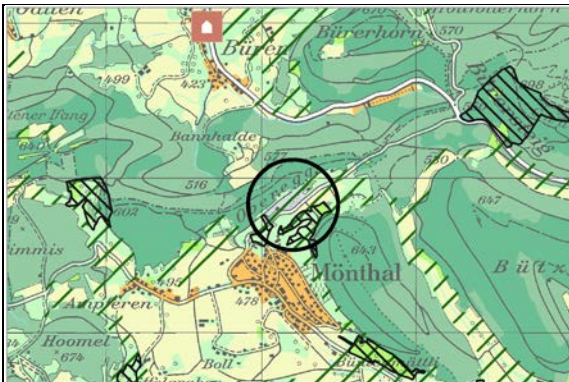
^a Standort für eine regionale Deponie des Typs A (Deponie für unverschmutztes Aushubmaterial) nach VVEA (früher Inertstoffdeponie mit eingeschränktem Abfallinventar [sauberes Aushub-, Abraum- und Ausbruchmaterial gemäss alter Technischer Verordnung über Abfälle [TVA], Anhang 3])).

^b Die Durchgängigkeit des nationalen Wildtierkorridors Suret muss erhalten bleiben.

^c Deponietyp A gemäss neuer Verordnung über die Vermeidung und die Entsorgung von Abfällen (VVEA).

^d Deponietyp B gemäss neuer Verordnung über die Vermeidung und die Entsorgung von Abfällen (VVEA).

Aktuelle Richtplan-Gesamtkarte
(Ausschnitt Originalmasstab 1:50'000)



Anpassung der Richtplan-Gesamtkarte
(Ausschnitt Originalmasstab 1:50'000)

