

26. Juni 2018

Vernehmlassung und Anhörung/Mitwirkung zur Anpassung des Richtplans

Zentrumsentwicklung Schöffland; Festsetzungen neuer Werkstattstandort AAR bus+bahn (Richtplankapitel M 3.3, Beschluss 1.1), neuer Wohnschwerpunkt WSP Hegmatte und Mühleareal (Richtplankapitel S 1.9, Beschluss 1.1), Siedlungsgebiet (Richtplankapitel S 1.2, Beschluss 1.3), Verminderung der Fruchtfolgeflächen (Richtplankapitel L 3.1)

Aktueller Richtplantext M 3.3

1. Eisenbahnvorhaben: Festsetzung

- 1.1 An der Realisierung der Ausbau- und Ergänzungsprojekte der Bahninfrastruktur besteht ein hohes kantonales Interesse. Die folgenden Vorhaben werden festgesetzt:

Gemeinde(n)	Vorhaben	Nr.	Planquadrat
(...)	(...)		(...)
Reinach	Neue Haltestelle Reinach Eien	68	H8
Seon	Neue Haltestelle Seon Nord	59	G7
(...)	(...)		(...)

Neue Festsetzung (fett)

1. Eisenbahnvorhaben: Festsetzung

- 1.1 An der Realisierung der Ausbau- und Ergänzungsprojekte der Bahninfrastruktur besteht ein hohes kantonales Interesse. Die folgenden Vorhaben werden festgesetzt:

Gemeinde(n)	Vorhaben	Nr.	Planquadrat
(...)	(...)		(...)
Reinach	Neue Haltestelle Reinach Eien	68	H8
Schöffland	Neuer Werkstattstandort AAR bus+bahn	109	F8
Seon	Neue Haltestelle Seon Nord	59	G7
(...)	(...)		(...)

Aktueller Richtplantext S 1.9

1. Wohnschwerpunkte

1.1 Als Wohnschwerpunkte werden folgende Standorte festgesetzt:

Nr.	Standortgemeinde	Areal	Raumtyp
(...)	(...)	(...)	(...)
12	Muri	Bahnhof / Brüel / Zentrum	Ländliches Zentrum
13	Spreitenbach	Limattalbahn-Achse	Urbaner Entwicklungsraum
(...)	(...)	(...)	(...)

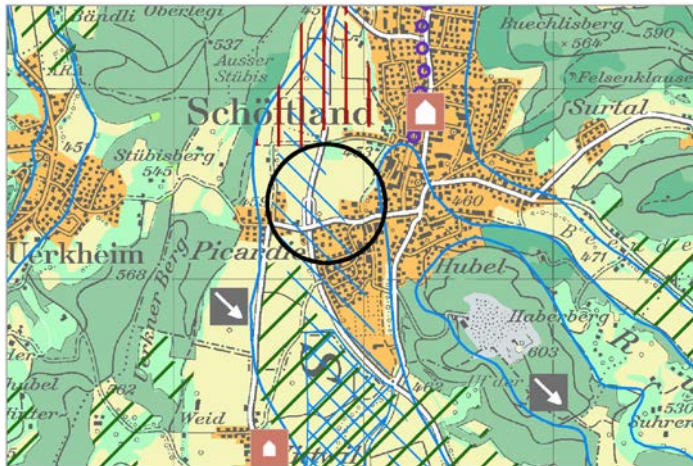
Neue Festsetzung (fett)

1. Wohnschwerpunkte

1.1 Als Wohnschwerpunkte werden folgende Standorte festgesetzt:

Nr.	Standortgemeinde	Areal	Raumtyp
(...)	(...)	(...)	(...)
12	Muri	Bahnhof / Brüel / Zentrum	Ländliches Zentrum
22	Schöffland	Hegmatte / Mühleareal	Ländliches Zentrum
13	Spreitenbach	Limattalbahn-Achse	Urbaner Entwicklungsraum
(...)	(...)	(...)	(...)

Aktuelle Richtplan-Gesamtkarte
(Ausschnitt Originalmassstab 1:50'000)



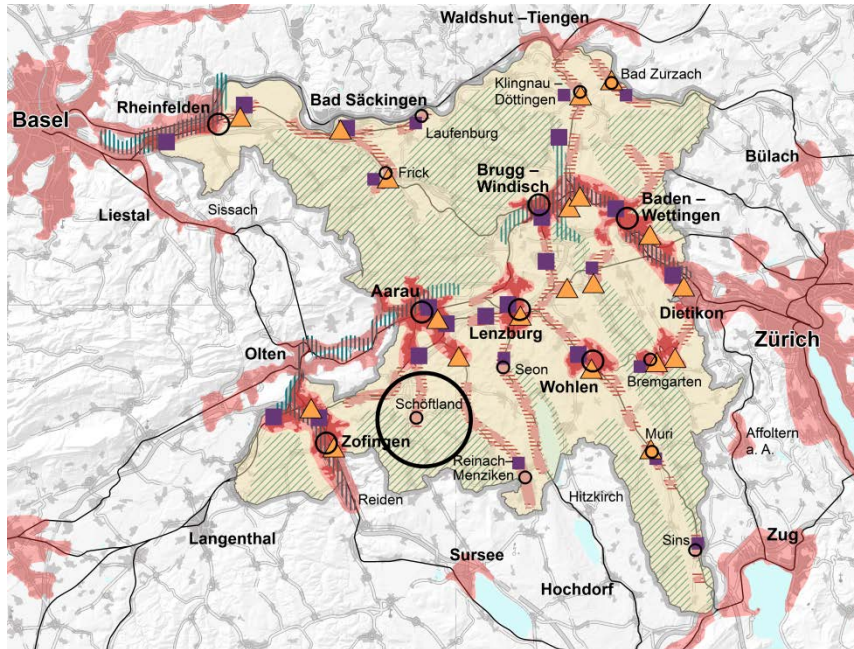
Anpassung der Richtplan-Gesamtkarte*
(Ausschnitt Originalmassstab 1:50'000)



* Anpassungen:

- Neuer Werkstattstandort AAR bus+bahn (Signatur "Stationsausbaute" M 3.3 sowie "Weitere Gebiete und Zonen" nach Art. 18 RPG inkl. Spurneubau (M 3.3, Zufahrtsgeleise mit Suhrebrücke und Gleisharfe)
- Siedlungsgebietserweiterung für Wohnschwerpunkt Hegmatte / Mühleareal (S 1.2, Planungsgrundsatz B, lit. b, wird per Ende Jahr nachgeführt)
- Fruchtfolgefleichen werden entsprechend reduziert (L 3.1, Planungsanweisung 2.2)

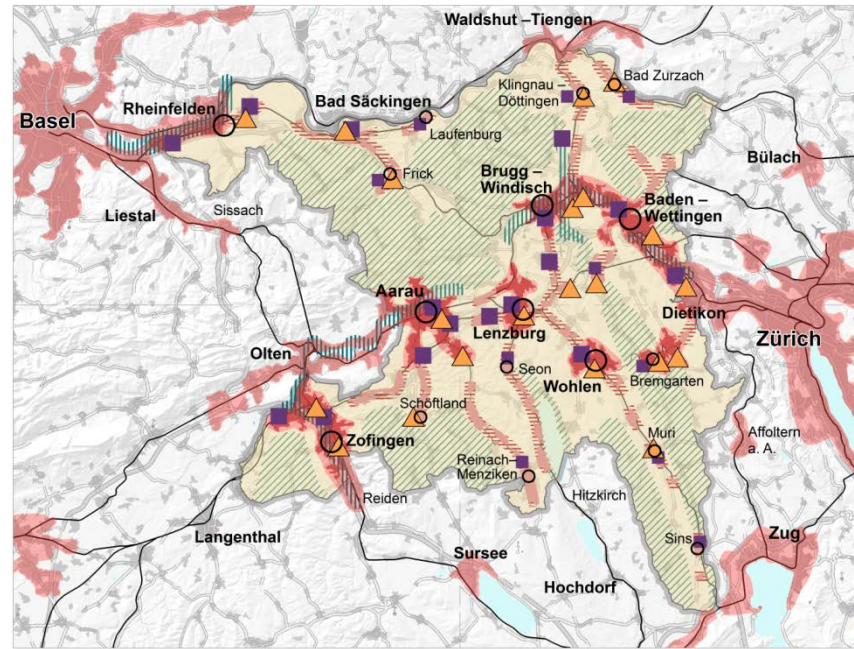
Aktuelles Raumkonzept (Richtplankapitel R 1)



- Kernstädte
- Ländliche Zentren
- Urbane Entwicklungsräume, Kerngebiete Agglomerationen
- Ländliche Entwicklungsräume
- ▨ Ländliche Entwicklungsachsen
- ▲ Wohnschwerpunkte (WSP)
- Wirtschaftliche Entwicklungsschwerpunkte ESP von kantonaler Bedeutung
- Wirtschaftliche Entwicklungsschwerpunkte ESP von regionaler Bedeutung
Vorzugsgebiete Spitzentechnologie vgl. S.1 3 (Detailkarte)
- ▨ Gebiete für Agglomerationspärke
- ▨ Kernräume Landschaftsentwicklung

Anpassung des Raumkonzepts (Richtplankapitel R 1)

(inkl. Nachführung der erläuternden Karte in Richtplankapitel S 1.9)



- Kernstädte
- Ländliche Zentren
- Urbane Entwicklungsräume, Kerngebiete Agglomerationen
- Ländliche Entwicklungsräume
- ▨ Ländliche Entwicklungsachsen
- ▲ Wohnschwerpunkte (WSP)
- Wirtschaftliche Entwicklungsschwerpunkte ESP von kantonaler Bedeutung
- Wirtschaftliche Entwicklungsschwerpunkte ESP von regionaler Bedeutung
Vorzugsgebiete Spitzentechnologie vgl. S.1 3 (Detailkarte)
- ▨ Gebiete für Agglomerationspärke
- ▨ Kernräume Landschaftsentwicklung