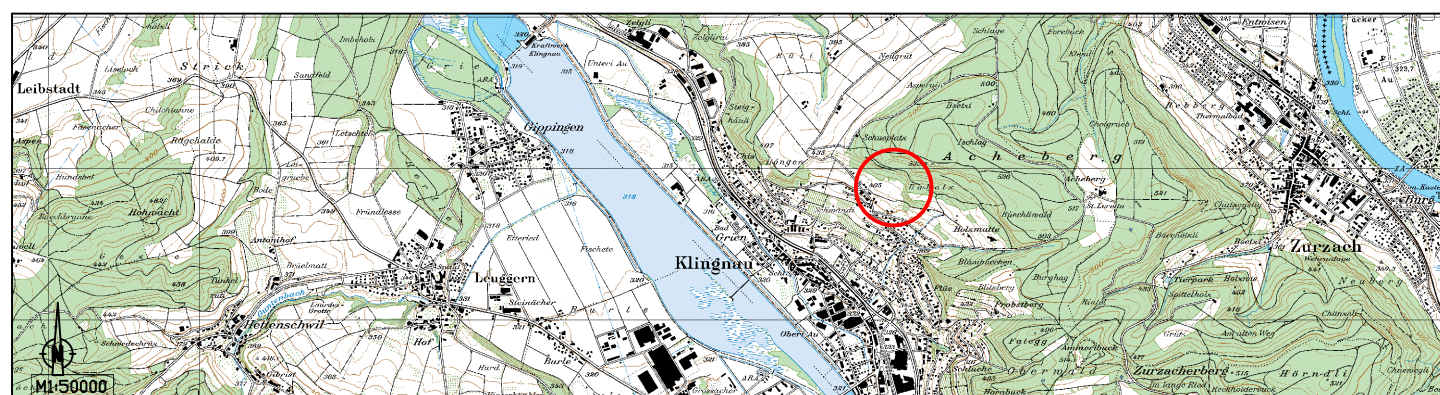




# Teiländerung Kulturlandplan Gebiet Loch - Holzmatte

gemäss § 15 BauG

Masstab 1:2'000



Vorprüfungsbericht vom 05. Juli 2023  
Mitwirkung / Öffentliche Auflage von 11. September 2023 bis 10. Oktober 2023  
Von Einwohnergemeindeversammlung beschlossen am: 20. Juni 2024

Der Gemeindeamann:

Der Gemeindeschreiber:

Uwe Schewe

Ueli Gantenbein

Genehmigungsvermerk:

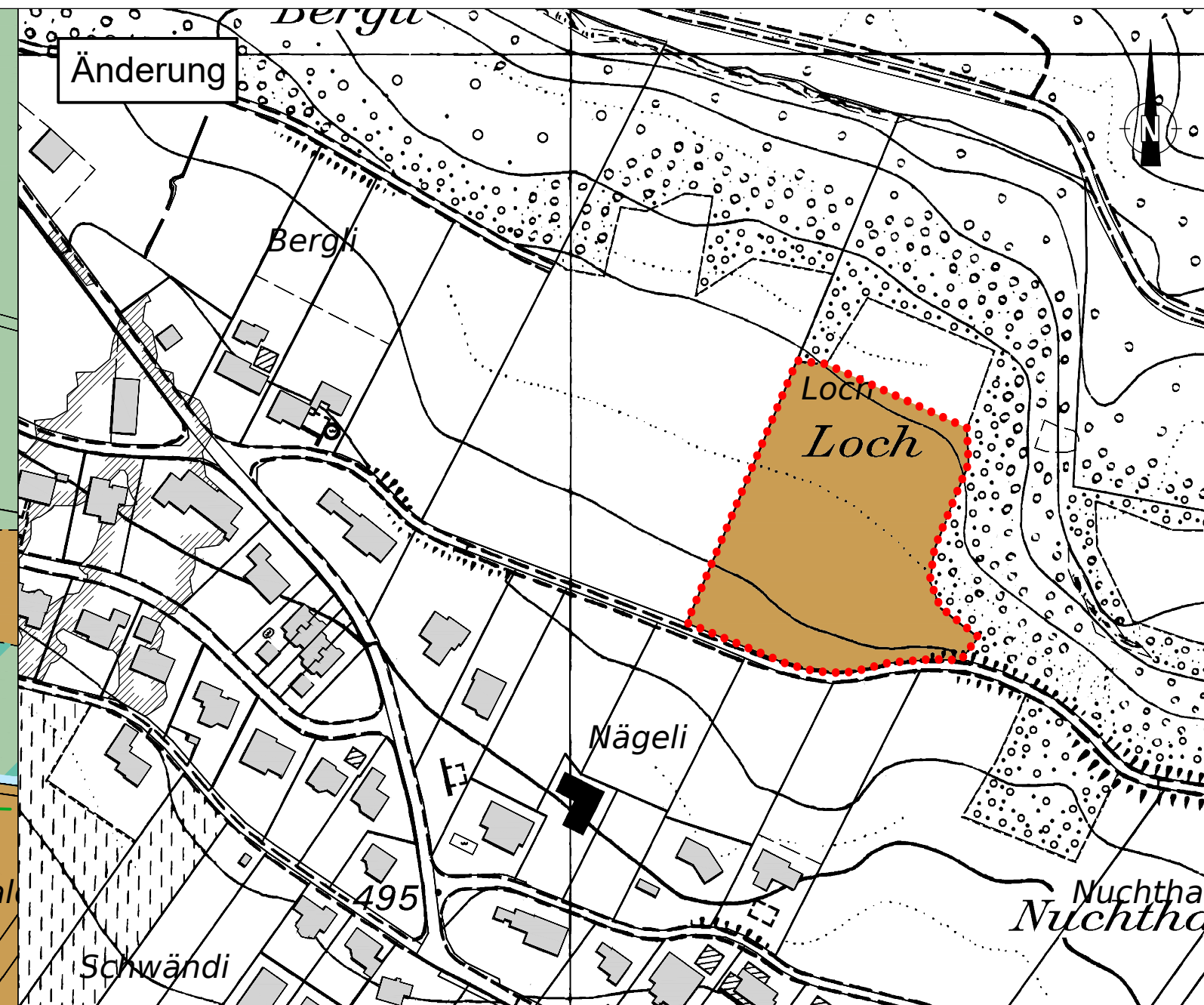
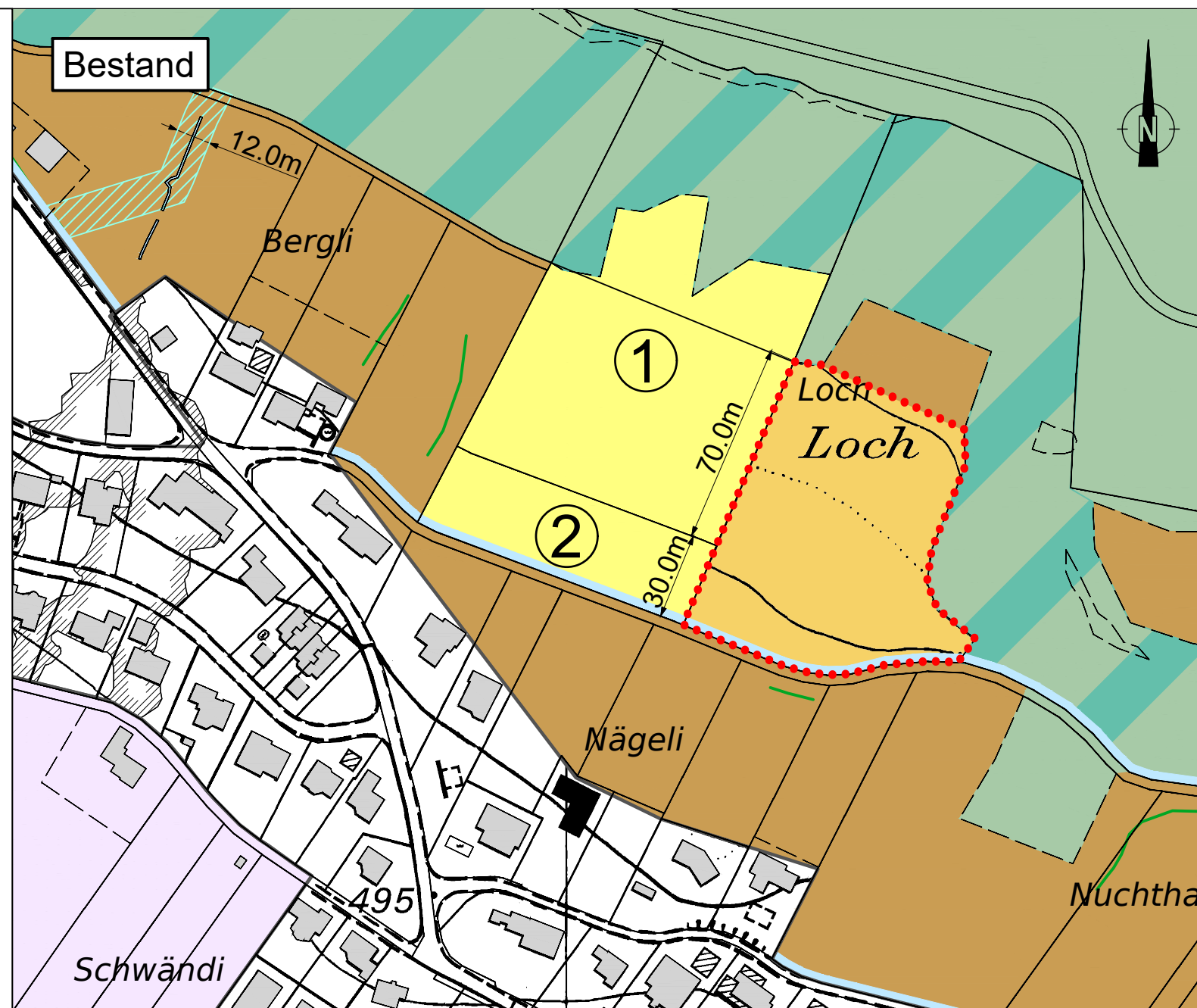
Projektnummer: 4309XBP109.400  
Plannummer: KLP\_Teiländerung\_220720.dwg  
Format: 297 mm x 630 mm  
Dateiname: L:\4309Klingnau\XBP109.400\_Teiländerung KLP Loch\5\_Projektdateien\3\_Plaene\KLP\_Teiländerung\_220720.dwg



Art:	Erstellung:	Änderung 1:	Änderung 2:
gezeichnet:	OMI 22.07.2022	BEL 17.08.2023	
geprüft:	RIO 22.07.2022	RIO 17.08.2023	
freigegeben:	RIO 22.07.2022	RIO 17.08.2023	

Beschreibung der letzten Änderung: Anpassung Titelblatt

5201 Brugg  
Neumarkt 1  
T 058 580 99 60  
F 058 580 98 31  
info@bcplanung.ch  
www.bcplanung.ch



### GENEHMIGUNGSINHALT

#### NUTZUNGSZONEN

- Landwirtschaftzone
- Landwirtschaftszone mit extensiver Nutzung
- Rebzonen Schwändi und Probstberg

#### SCHUTZZONEN

- Magerwiese Trockenstandort

#### ÜBERLAGERTE SCHUTZZONEN

- Besonderer Waldstandort
- Uferschutzstreifen

#### SCHUTZOBJEKTE

- Hecke, Ufergehölz, Feldgehölz

### INFORMATIONSGEHALT

- Bauzonengrenze gemäss Bauzonenplan
- Wald
- Gewässer
- Hochwassergefährdetes Gebiet
- Änderungsperimeter
- Änderungen gemäss Einsprache-Entscheid des Regierungsrates
- definitive Zuweisung zur Landwirtschaftszone
- definitive Zuweisung zur Landwirtschaftszone mit extensiver Nutzung

### GENEHMIGUNGSINHALT

#### NUTZUNGSZONEN

- Landwirtschaftszone mit extensiver Nutzung

### INFORMATIONSGEHALT

- Änderungsperimeter