


# Ausbauasphalt aus Gemeindestrassen

## Projektbeispiel Gemeinde Wettingen

Kurs Ausbauasphalt 2008, Departement Bau, Verkehr und Umwelt

 **Departement  
Bau, Verkehr und Umwelt**

### Ausbauasphalt aus Gemeindestrassen Projektbeispiel Gemeinde Wettingen

- Einleitung
- Grundlagenbeschaffung
- Projekt
  - Ausgangslage
  - Dimensionierungen
  - Ausführung
  - Katalogisierung KMF
- Zusammenfassung

Urs Heimgartner, Leiter Bau- und Planung, Wettingen

Kurs Ausbauasphalt 2009 Bild 1

 **Departement  
Bau, Verkehr und Umwelt**

### Ausbauasphalt = Abfall ?



Kurs Ausbauasphalt 2009

Bild 2

**Urs Heimgartner, Bau- und Planung, Wettingen**

# Ausbauasphalt aus Gemeindestrassen

## Projektbeispiel Gemeinde Wettingen

Kurs Ausbauasphalt 2008, Departement Bau, Verkehr und Umwelt



### Fachwissen

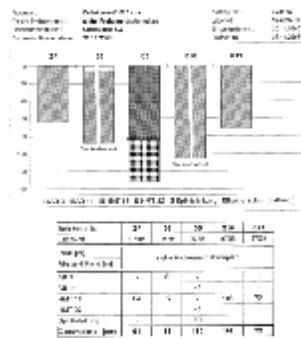
Wir haben keine  
PAK - haltigen Beläge!!

PAK?? - Was ist das?

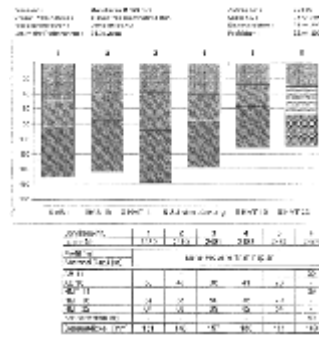


### Grundlagen

#### Untergeordnete Quartierstrasse



#### Kantonsstrasse



# Ausbauasphalt aus Gemeindestrassen

## Projektbeispiel Gemeinde Wettingen

Kurs Ausbauasphalt 2008, Departement Bau, Verkehr und Umwelt



### Sanierungsvorschläge

Fahrbahnbelag auf Fundationsschicht abfräsen und Einbau einer Trag-, Binder- und Deckschicht

Fahrbahnbelag auf Fundationsschicht abfräsen und Einbau einer KMF sowie einer Binder- und Deckschicht

Entfernen aller bituminösen Schichten und der bestehenden Foundation/Untergrund und Neuaufbau des gesamten Strassenkörpers



### Sanierung Alberich Zwysig-Strasse

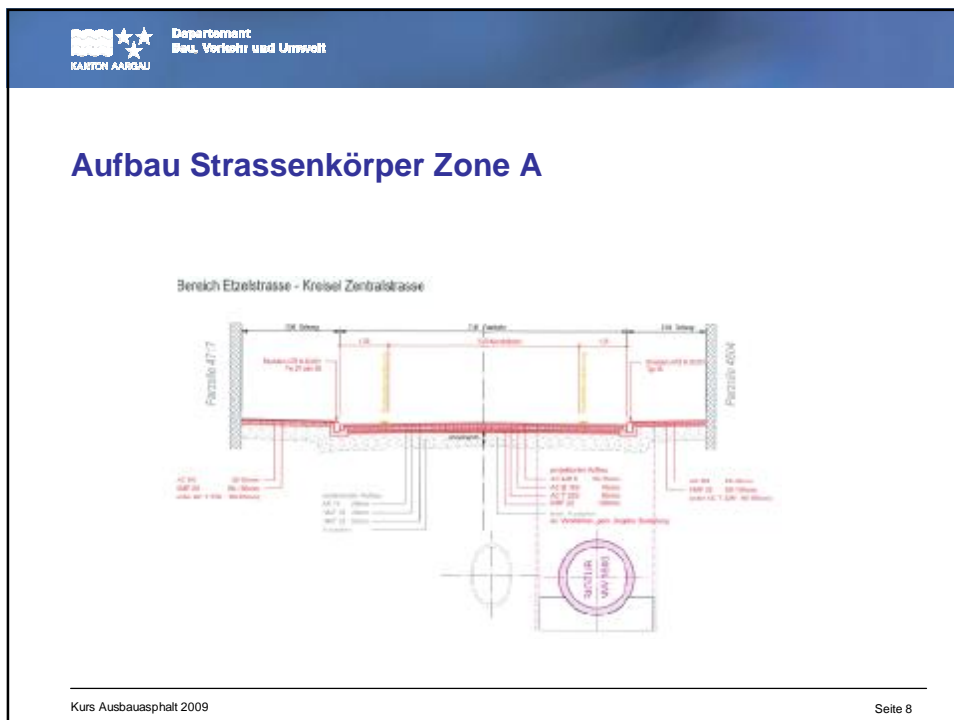
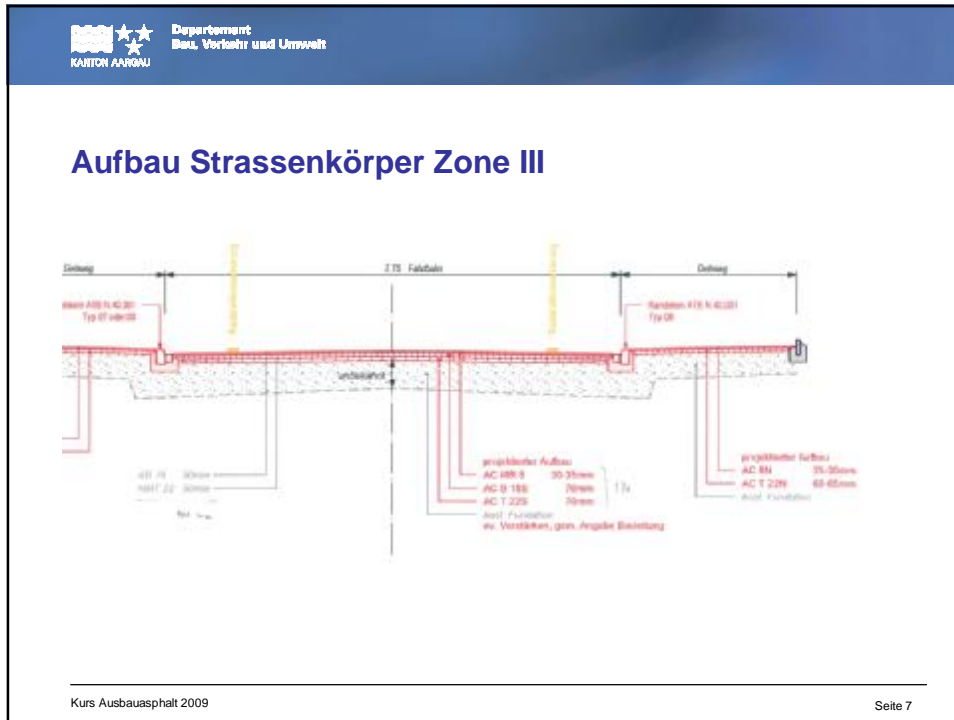


Urs Heimgartner, Bau- und Planung, Wettingen

# Ausbauasphalt aus Gemeindestrassen

## Projektbeispiel Gemeinde Wettingen

Kurs Ausbauasphalt 2008, Departement Bau, Verkehr und Umwelt

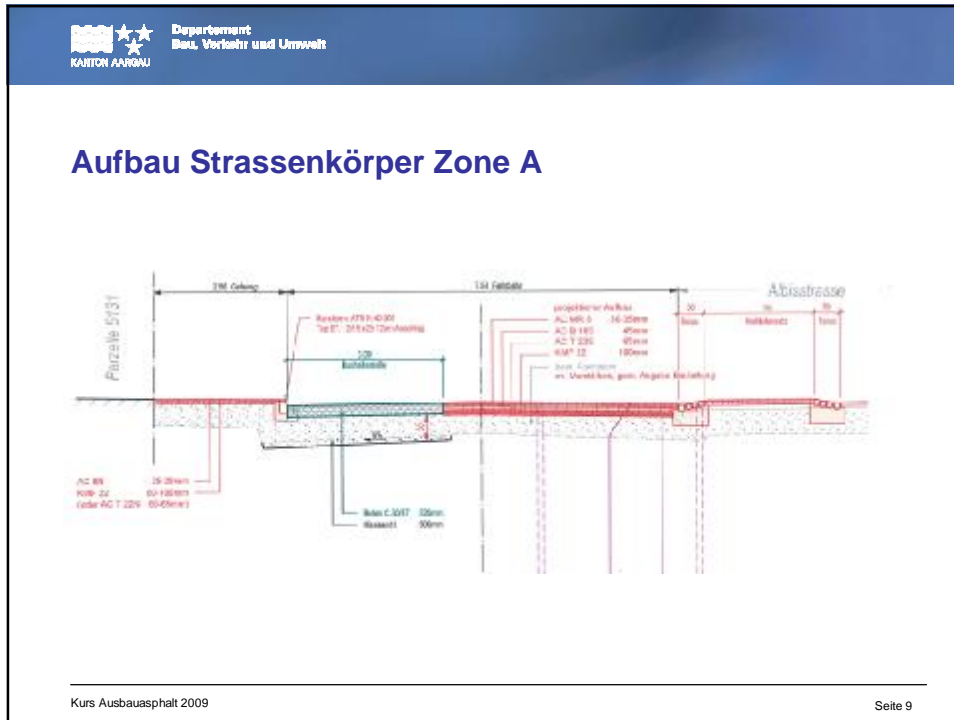


Urs Heimgartner, Bau- und Planung, Wettingen

# Ausbauasphalt aus Gemeindestrassen

## Projektbeispiel Gemeinde Wettingen

Kurs Ausbauasphalt 2008, Departement Bau, Verkehr und Umwelt



Urs Heimgartner, Bau- und Planung, Wettingen

# Ausbauasphalt aus Gemeindestrassen

## Projektbeispiel Gemeinde Wettingen

Kurs Ausbauasphalt 2008, Departement Bau, Verkehr und Umwelt



Departement  
Bau, Verkehr und Umwelt

### Planliche Festhaltung Einbauperimeter

