

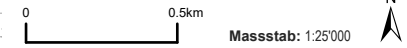
FISCHEREIREVIERE IM KANTON AARGAU

Nr. 11 - Aare

BAU, VERKEHR UND UMWELT

Abteilung Wald

Kartenherstellung: Aarau, 21.12.2024, RDBA



Befischbare Gewässer:

Aare, von der Mündung in den Rhein (Twereten) bis zum Kraftwerk Klingnau

Länge: Aare ca. 1'400 m

Fläche: 23.61 ha

Preis: Fr. 2'260.-

Anzahl Fischereikarten:

20 Jahreskarten

Besondere Bestimmungen:

- Innerhalb des Wasser- und Zugvogelreservats (WZV) und des Dekretgebiets über den Klingnauer Stausee und seiner Umgebung ist das Angeln nur an den bewilligten Anglerplätzen erlaubt (siehe aktuellstes Merkblatt Fischerei Klingnauer Stausee)
- Äschenpopulation von nationaler Bedeutung
- Lachswiederansiedlungsgewässer
- Auengebiet von nationaler Bedeutung

-  Fischereirevier offen
-  Fischereirevier eingedolt
-  Schongebiet
-  übrige Gewässer
-  Gemeindegrenzen

Quellen: Bundesamt für Landestopografie, Abteilung Wald, Landschaft und Gewässer des Kantons Aargau

