

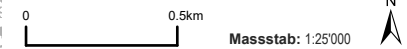
FISCHEREIREVIERE IM KANTON AARGAU

Nr. 128 - Pffarnern

BAU, VERKEHR UND UMWELT

Abteilung Wald

Kartenherstellung: Aarau, 21.12.2024, RDBA



Befischbare Gewässer:
Pffarnern, vom Wuhr beim Weiher in Gländ in Rothrist aufwärts bis zur Leidebergbrücke in Vordemwald, ca. 120m unterhalb der Einmündung des Wilibaches

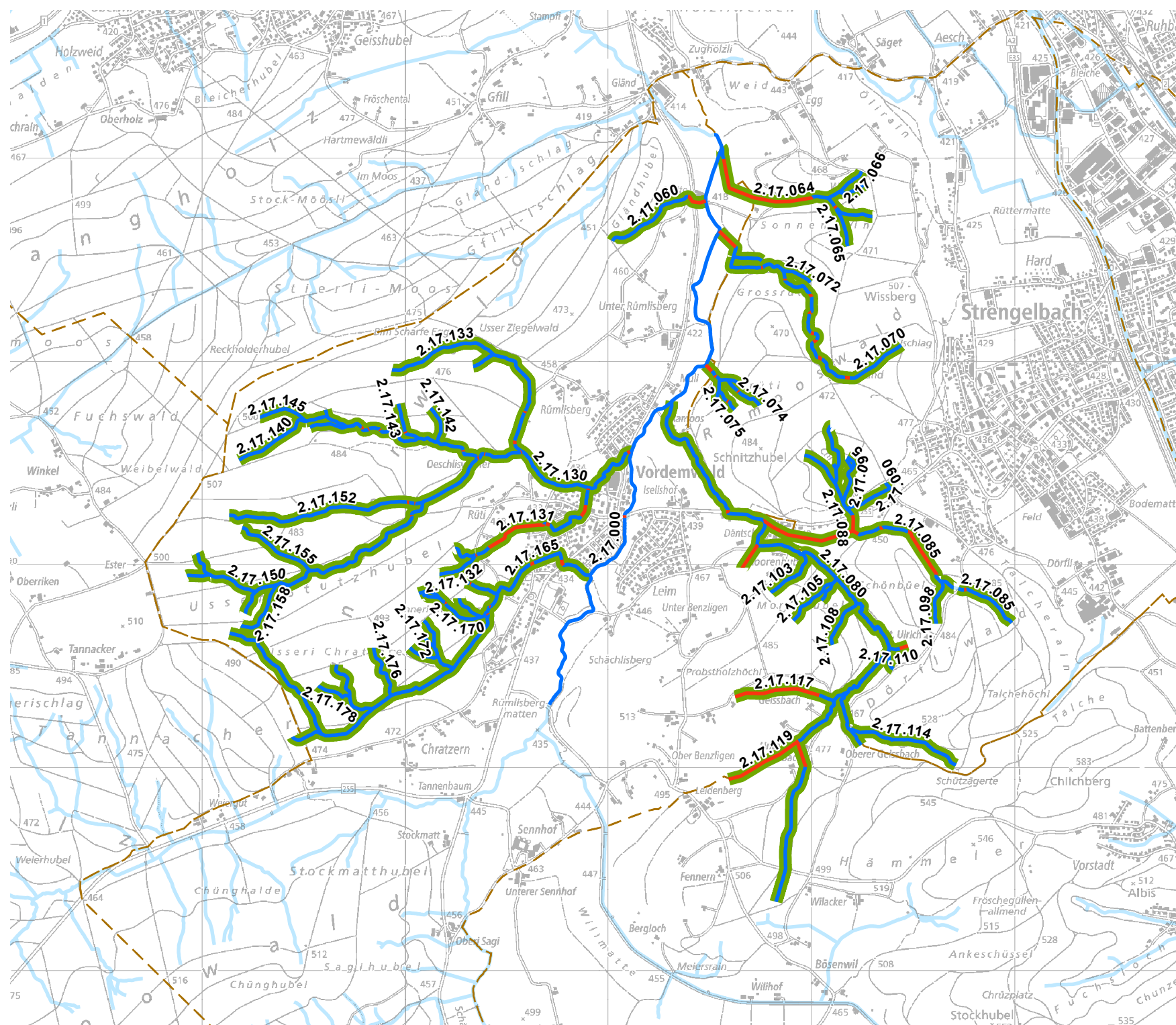
Länge: ca. 3'400 m

Fläche: 1.73 ha

Preis: Fr. 2'430.-

Anzahl Fischereikarten:
6 Jahreskarten

Besondere Bestimmungen:
- Dohlenkrebspopulation von kantonalen Bedeutung



- Fischereirevier offen
- Fischereirevier eingedolt
- Schongebiet
- übrige Gewässer
- Gemeindegrenzen