

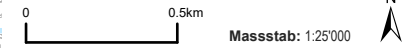
FISCHEREIREVIERE IM KANTON AARGAU

Nr. 18 - Aare

BAU, VERKEHR UND UMWELT

Abteilung Wald

Kartenherstellung: Aarau, 21.12.2024, RDBA



Befischbare Gewässer:

Aare, vom Kraftwerk Rapperswil-Auenstein
aufwärts bis zum Wehr des Kraftwerkes
Rüchlig in Aarau

Eingeschlossen:

- Unterwasserkanal
- Seitenarm der Aare im Rohrer Schachen

Länge: ca. 7'700 m

Fläche: 65.82 ha

Preis: Fr. 5'820.-

Anzahl Fischereikarten:

85 Jahreskarten

Besondere Bestimmungen:

- Die Bootsfischerei ist vom Kraftwerk
Rapperswil-Auenstein bis zur Brücke beim
Schloss Biberstein gestattet
- Lachswiederansiedlungsgewässer
- 3 Teilreviere

Teilrevier 1: KW Rapperswil-Auenstein bis zur
Brücke beim Schloss Biberstein

Teilrevier 2: Brücke beim Schloss Biberstein
bis zum Wehr KW Rüchlig

Teilrevier 3: Unterwasserkanal KW Rüchlig

- Fischereirevier offen
- Fischereirevier eingedolt
- Schongebiet
- übrige Gewässer
- Gemeindegrenzen

Quellen: Bundesamt für Landestopografie,
Abteilung Wald, Landschaft und Gewässer
des Kantons Aargau

