

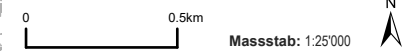
FISCHEREIREVIERE IM KANTON AARGAU

Nr. 24 - Reuss

BAU, VERKEHR UND UMWELT

Abteilung Wald

Kartenherstellung: Aarau, 21.12.2024, RDBA



Befischbare Gewässer:
Reuss, ganze Flussbreite, vom Grenzbach südlich Jona bzw. von der Kantonsgrenze AG/ZH aufwärts bis zur Brücke Rickenbach-Obfelden

Länge: ca. 3'100 m

Fläche: 21.36 ha

Preis: Fr. 2'600.-

Anzahl Fischereikarten:
35 Jahreskarten

Besondere Bestimmungen:
- Äschenpopulation von nationaler Bedeutung
- Auengebiet von nationaler Bedeutung

-  Fischereirevier offen
-  Fischereirevier eingedolt
-  Schongebiet
-  übrige Gewässer
-  Gemeindegrenzen

Quellen: Bundesamt für Landestopografie, Abteilung Wald, Landschaft und Gewässer des Kantons Aargau

