

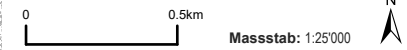
FISCHEREIREVIERE IM KANTON AARGAU

Nr. 27 - Sissle

BAU, VERKEHR UND UMWELT

Abteilung Wald

Kartenherstellung: Aarau, 21.12.2024, RDBA



Befischbare Gewässer:
Sissle, von der untersten Schwelle oberhalb der Mündung in den Rhein bis zum Sägebuh unterhalb Eiken (grosser Absturz oberhalb Zivilschutzzentrum)

Länge: ca. 2'600 m

Fläche: 2.84 ha

Preis: Fr. 640.-

Anzahl Fischereikarten:
7 Jahreskarten

-  Fischereirevier offen
-  Fischereirevier eingedolt
-  Schongebiet
-  übrige Gewässer
-  Gemeindegrenzen

