

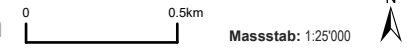
# FISCHEREIREVIERE IM KANTON AARGAU

Nr. 28 - Sissle

## BAU, VERKEHR UND UMWELT

Abteilung Wald

Kartenherstellung: Aarau, 21.12.2024, RDBA



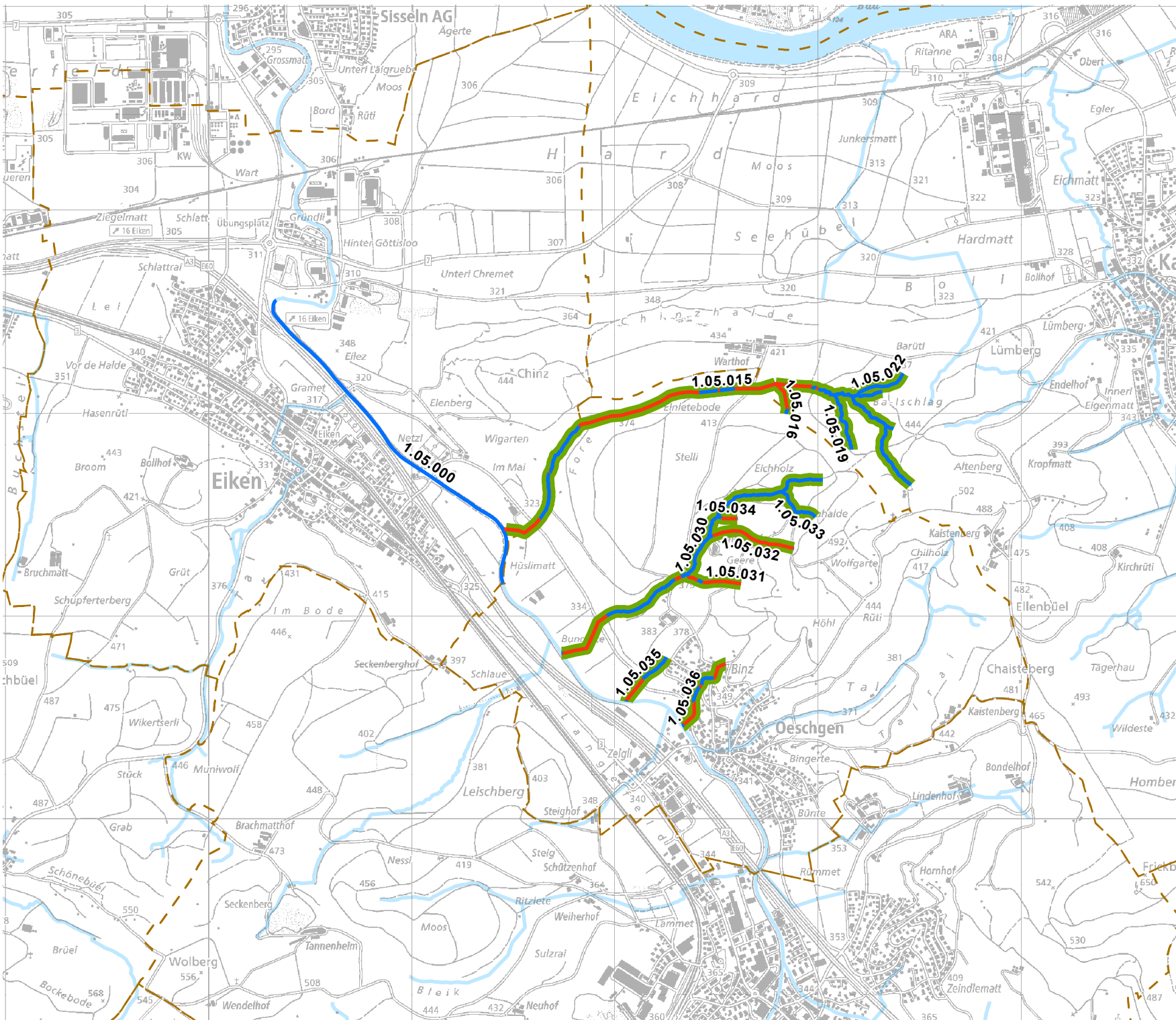
**Befischbare Gewässer:**  
Sissle, vom Sägebuh unterhalb Eiken  
(grosser Absturz oberhalb  
Zivilschutzzentrum) aufwärts bis zur  
Gemeindegrenze Eiken/Oeschgen

**Länge:** ca. 1'900 m

**Fläche:** 1.98 ha

**Preis:** Fr. 640.-

**Anzahl Fischereikarten:**  
6 Jahreskarten



- Fischereirevier offen
- Fischereirevier eingedolt
- Schongebiet
- übrige Gewässer
- - - Gemeindegrenzen

**Quellen:** Bundesamt für Landestopografie,  
Abteilung Wald, Landschaft und Gewässer  
des Kantons Aargau