

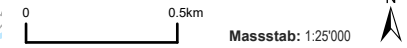
# FISCHEREIREVIERE IM KANTON AARGAU

Nr. 39 - Etzger-/Hottwilerbach

**BAU, VERKEHR UND UMWELT**

Abteilung Wald

Kartenherstellung: Aarau, 21.12.2024, RDBA



**Befischbare Gewässer:**  
Etzger-/Hottwilerbach von der Einmündung  
des Bürerbaches aufwärts bis zur  
Eindolung in Hottwil.  
Eingeschlossen:  
- Grundbach bei Wil bis zur Einmündung  
des Schwobematt-Baches  
- Sparbergbach bis zum Durchlass der  
Strasse im Leumen in Hottwil

**Länge:** ca. 4'700 m

**Fläche:** 1.58 ha

**Preis:** Fr. 2'220.-

**Anzahl Fischereikarten:**  
5 Jahreskarten

**Besondere Bestimmungen:**  
- Steinkrebpopulation von nationaler  
Bedeutung

-  Fischereirevier offen
-  Fischereirevier eingedolt
-  Schongebiet
-  übrige Gewässer
-  Gemeindegrenzen

**Quellen:** Bundesamt für Landestopografie,  
Abteilung Wald, Landschaft und Gewässer  
des Kantons Aargau

