

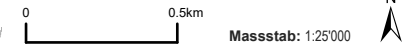
# FISCHEREIREVIERE IM KANTON AARGAU

Nr. 54 - Bruggbach Böttstein

## BAU, VERKEHR UND UMWELT

Abteilung Wald

Kartenherstellung: Aarau, 21.12.2024, RDBA



**Befischbare Gewässer:**  
Bruggbach, von ca. 60m unterhalb der Kantonsstrasse aufwärts bis zu den Quellen inkl. Seitenbäche  
Eingeschlossen:  
Mühlebach, von der Mündung in die Aare bis zur Eindolung unterhalb der Bachmatt

**Länge:** ca. 4'200 m

**Fläche:** 0.45 ha

**Preis:** Fr. 510.-

**Anzahl Fischereikarten:**  
1 Jahreskarte

-  Fischereirevier offen
-  Fischereirevier eingedolt
-  Schongebiet
-  übrige Gewässer
-  Gemeindegrenzen

**Quellen:** Bundesamt für Landestopografie, Abteilung Wald, Landschaft und Gewässer des Kantons Aargau

