

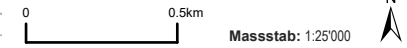
# FISCHEREIREVIERE IM KANTON AARGAU

Nr. 76 - Aabach (Küttigerbach)

## BAU, VERKEHR UND UMWELT

Abteilung Wald

Kartenherstellung: Aarau, 21.12.2024, RDBA



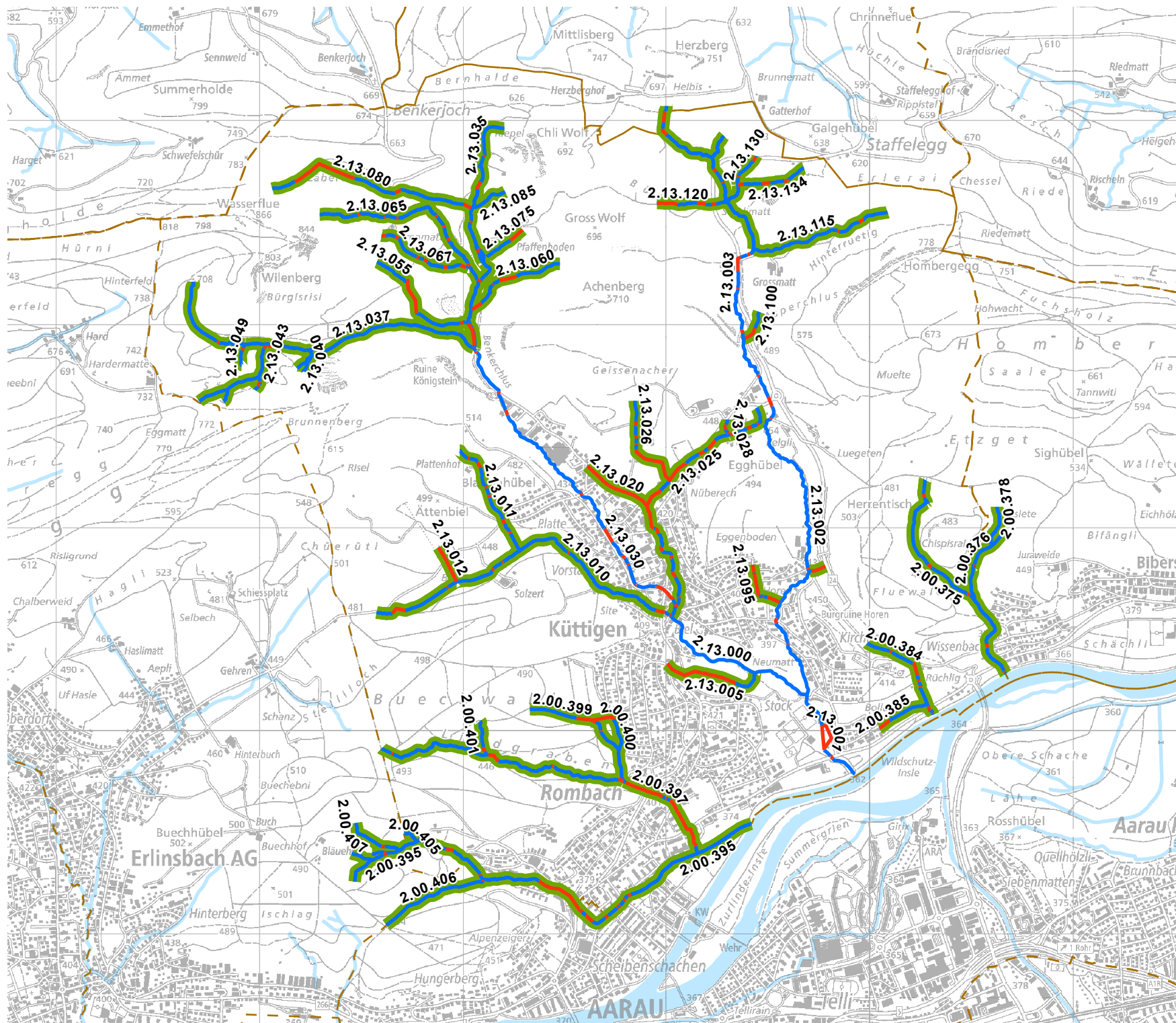
**Befischbare Gewässer:**  
Aabach, von der Mündung in den Unterwasserkanal des Kraftwerks Rüchlig bis zur Strasse Küttigen-Wölflinswil unterhalb der Einmündung des Wilenbergbachs in der Bänkerchlus  
Eingeschlossen:  
Horenbach bis zur Eindolung bei der Grossmatt

**Länge:** ca. 5'200 m

**Fläche:** 0.96 ha

**Preis:** Fr. 760.-

**Anzahl Fischereikarten:**  
3 Jahreskarten



- Fischereirevier offen
- Fischereirevier eingedolt
- Schongebiet
- übrige Gewässer
- Gemeindegrenzen

**Quellen:** Bundesamt für Landestopografie, Abteilung Wald, Landschaft und Gewässer des Kantons Aargau