

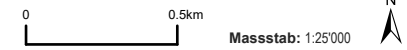
FISCHEREIREVIERE IM KANTON AARGAU

Nr. 98 - Hasenmoosbach

BAU, VERKEHR UND UMWELT

Abteilung Wald

Kartenherstellung: Aarau, 21.12.2024, RDBA



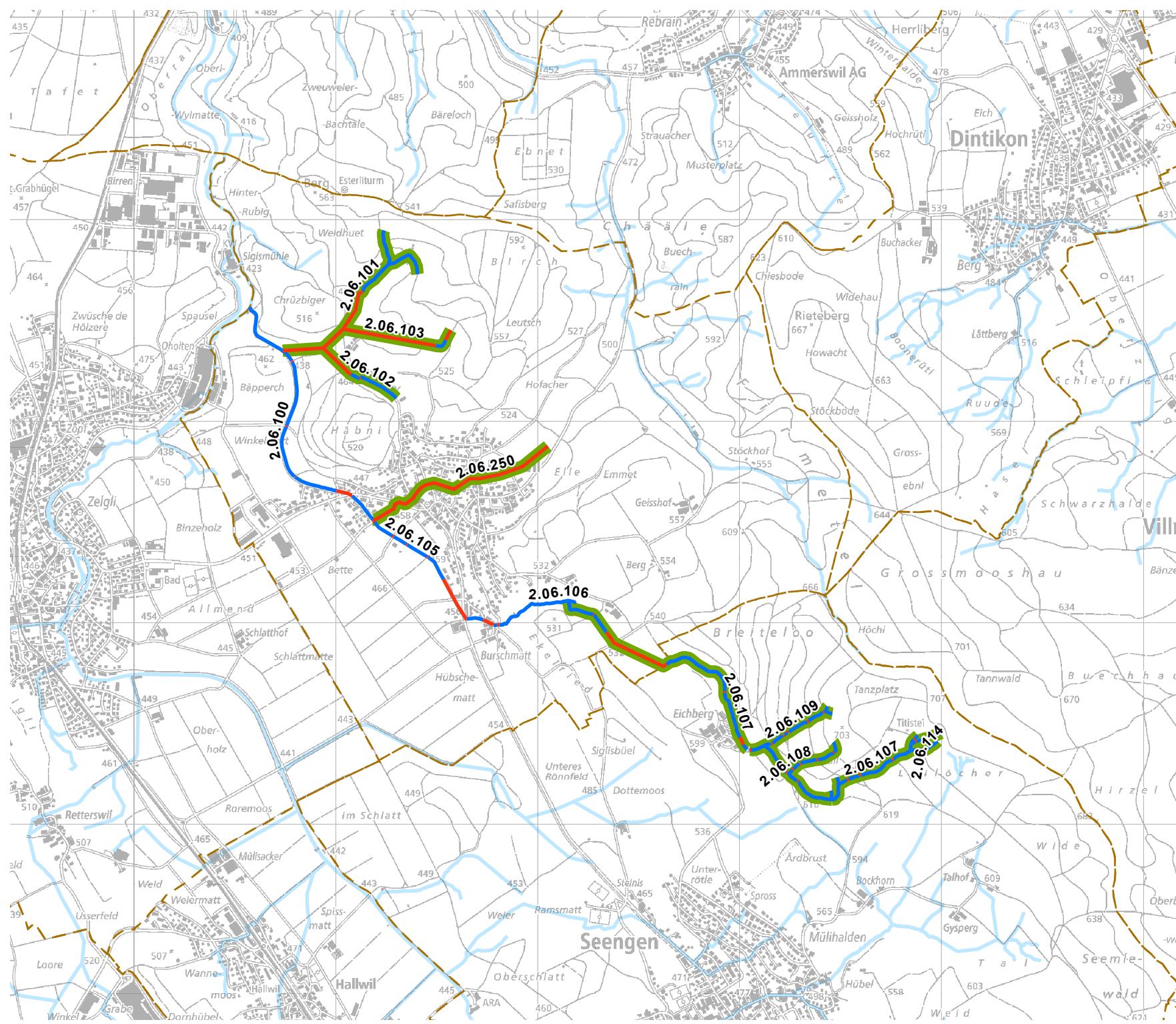
Befischbare Gewässer:
Hasenmoosbach/Bündtenbach/Mühlebach, von der Mündung in den Aabach bis zur Quelle oberhalb Burschmatt

Länge: ca. 2'300 m

Fläche: 0.20 ha

Preis: Fr. 380.-

Anzahl Fischereikarten:
2 Jahreskarten



-  Fischereirevier offen
-  Fischereirevier eingedolt
-  Schongebiet
-  übrige Gewässer
-  Gemeindegrenzen