

Aarau, 27. Juni 2012

## Vernehmlassung und Anhörung/Mitwirkung zur Anpassung des Richtplans, Kapitel V 2.1 Materialabbau

**Beschluss 2.1: Aufnahme von zwei Materialabbaugebieten der Kategorie Festsetzung**

**Beschluss 5.1: Aufnahme von vier Materialabbaugebieten der Kategorie Vororientierung,  
 Koordinationsbedarf (K) für 2 Materialabbaugebiete der Kategorie Vororientierung**

### Aktueller Richtplantext

2.1 Zur kurz- bis mittelfristigen Versorgung (bis 2035) des Aargaus mit den mineralischen Rohstoffen Steine und Erden dient der Verbund der nachstehenden Materialabbaugebiete:

Gemeinde(n)	Lokalbezeichnung	Planquadrat
(...)	(...)	(...)
Kaisten	Langenacher Süd	F2
Künten	Oberhalte	J6
(...)	(...)	(...)
Villigen	Gabenkopf Ost	H3

### Zwei neue Festsetzungen (fett)

2.1 Zur kurz- bis mittelfristigen Versorgung (bis 2035) des Aargaus mit den mineralischen Rohstoffen Steine und Erden dient der Verbund der nachstehenden Materialabbaugebiete:

Gemeinde(n)	Lokalbezeichnung	Planquadrat
(...)	(...)	(...)
Kaisten	Langenacher Süd	F2
<b>Kölliken</b>	<b>Schürlifeld</b>	<b>F7</b>
Künten	Oberhalte	J6
(...)	(...)	(...)
Villigen	Gabenkopf Ost	H3
<b>Würenlos</b>	<b>Tägerhardrütene</b>	<b>J4</b>

## Aktueller Richtplantext

5.1 Die nachstehenden Standorte sind als Vororientierung für die langfristige Versorgung des Aargaus vorgesehen:

Gemeinde(n)	Lokalbezeichnung	Planquadrat
(...)	(...)	(...)
Full-Reuenthal	Langacher	H1
Gipf-Oberfrick	Märtegrabe	E3
(...)	(...)	(...)
Kaisten	Langenacher Nord	F2
Mellikon / Rekingen	Ziegelhalde	J2
(...)	(...)	(...)
Scherz	Götschtel	H4
Schöffli./Staffelb./Schlossrued	Chaltbrunnenboden Südost	F8
Schöffland/Staffelbach	Ober- / Unterfeld	F8
Seon	Emmet	G6
Villigen	Gabenkopf West	H3
(...)	(...)	(...)

## Vier neue Vororientierungen (fett)

### Koordinationsbedarf (K) für Obere Stolten in Staffelbach und Ober- / Unterfeld in Schöffland/Staffelbach (fett)

5.1 Die nachstehenden Standorte sind als Vororientierung für die langfristige Versorgung des Aargaus vorgesehen:

Gemeinde(n)	Lokalbezeichnung	Planquadrat
(...)	(...)	(...)
Full-Reuenthal	Langacher	H1
<b>Full-Reuenthal</b>	<b>Untere Tal</b>	<b>H1</b>
Gipf-Oberfrick	Märtegrabe	E3
(...)	(...)	(...)
Kaisten	Langenacher Nord	F2
<b>Kölliken</b>	<b>Dornhurst</b>	<b>F7</b>
Mellikon / Rekingen	Ziegelhalde	J2
(...)	(...)	(...)
Scherz	Götschtel	H4
<b>Schinznach-Dorf</b>	<b>Dägerfeld</b>	<b>G4</b>
Schöffli./Staffelb./Schlossrued	Chaltbrunnenboden Südost	F8
Schöffland/Staffelbach	Ober- / Unterfeld ( <b>K, analog Beschluss 2.4</b> )	F8
Seon	Emmet	G6
<b>Staffelbach</b>	<b>Obere Stolten (K, analog Beschluss 2.4)</b>	<b>F8</b>
Villigen	Gabenkopf West	H3
(...)	(...)	(...)

**Aktuelle Richtplan-Gesamtkarte  
(Ausschnitt Originalmassstab 1 : 50'000)**



**Anpassung in der Richtplan-Gesamtkarte  
(Ausschnitt Originalmassstab 1:50'000)**



Würenlos / Trägerhardrütene

**Aktuelle Richtplan-Gesamtkarte  
(Ausschnitt Originalmassstab 1 : 50'000)**



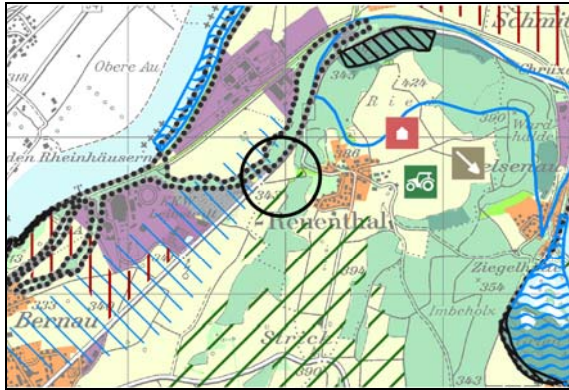
**Anpassung in der Richtplan-Gesamtkarte  
(Ausschnitt Originalmassstab 1:50'000)**



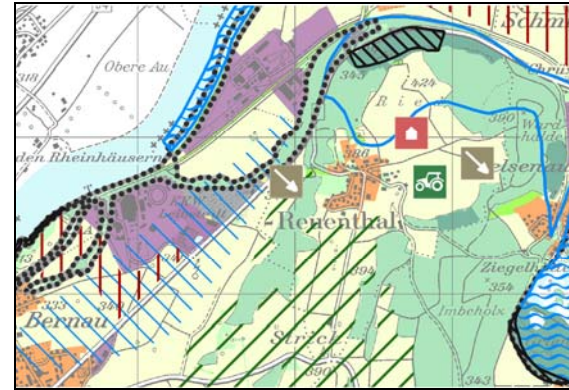
Kölliken / Dornhurst  
(linke Signatur)

Kölliken / Schürlifeld  
(rechte Signatur)

**Aktuelle Richtplan-Gesamtkarte  
(Ausschnitt Originalmassstab 1 : 50'000)**



**Anpassung in der Richtplan-Gesamtkarte  
(Ausschnitt Originalmassstab 1:50'000)**



Full-Reuenthal / Unterem Tal

**Aktuelle Richtplan-Gesamtkarte  
(Ausschnitt Originalmassstab 1 : 50'000)**

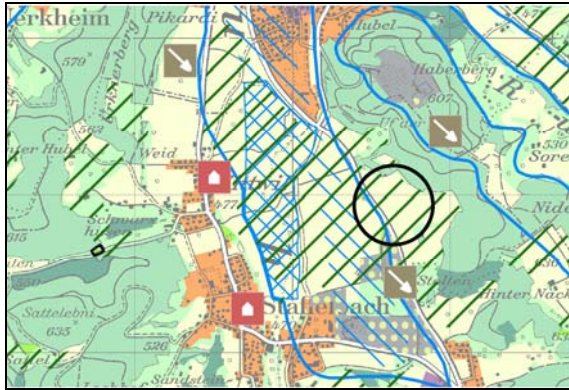


**Anpassung in der Richtplan-Gesamtkarte  
(Ausschnitt Originalmassstab 1:50'000)**



Schinznach-Dorf / Dägerfeld

**Aktuelle Richtplan-Gesamtkarte**  
(Ausschnitt Originalmassstab 1 : 50'000)



**Anpassung in der Richtplan-Gesamtkarte**  
(Ausschnitt Originalmassstab 1:50'000)



Staffelbach / Obere Stolten