

Aarau, 22. Februar 2013

Gemeinde Sins Vernehmlassung und Anhörung/Mitwirkung zur Anpassung des Richtplans

Anpassung des Siedlungsgebiets (Kapitel S 1.2, Planungsgrundsatz B) und Reduktion von Fruchtfolgeflächen (Kapitel L 3.1, Beschluss 2.2) in Wohlen

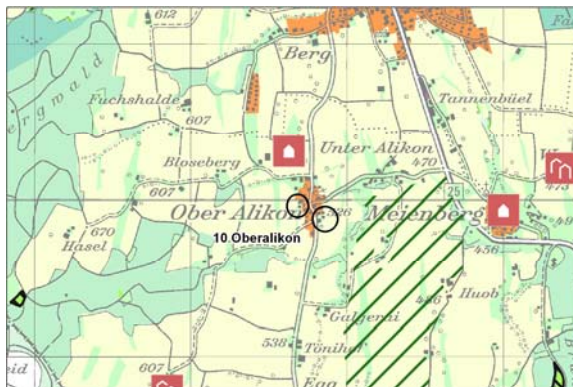
Aktuelle Richtplan-Gesamtkarte Dorfteil Sins (Ausschnitt Originalmassstab 1 : 50'000)



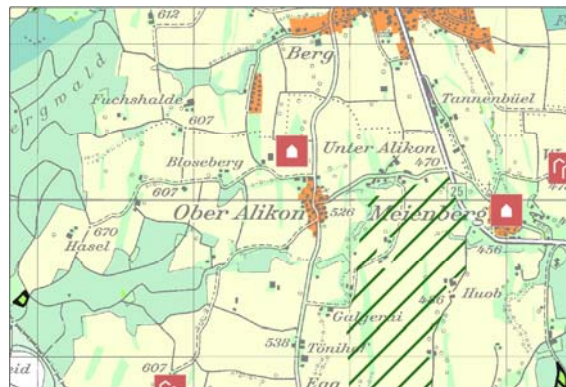
Anpassung in der Richtplan-Gesamtkarte Dorfteil Sins (Ausschnitt Originalmassstab 1 : 50'000)



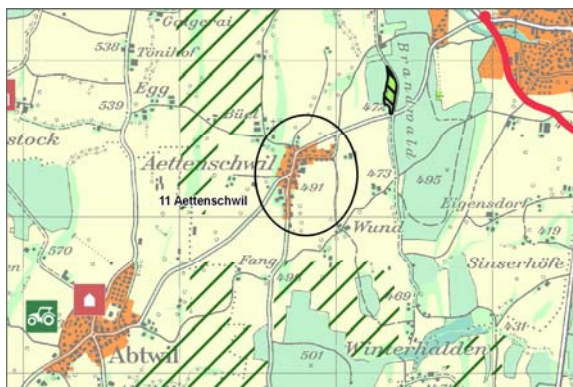
Aktuelle Richtplan-Gesamtkarte Oberalikon (Ausschnitt Originalmassstab 1 : 50'000)



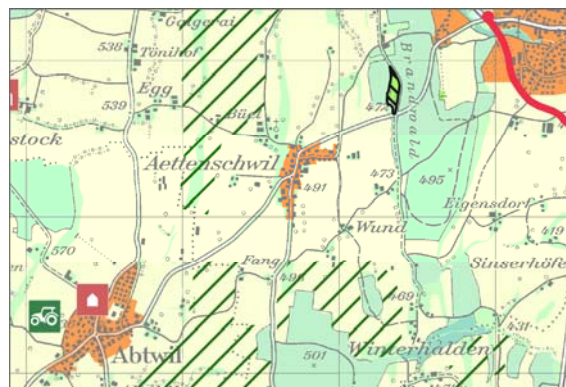
Anpassung in der Richtplan-Gesamtkarte Oberalikon (Ausschnitt Originalmassstab 1 : 50'000)



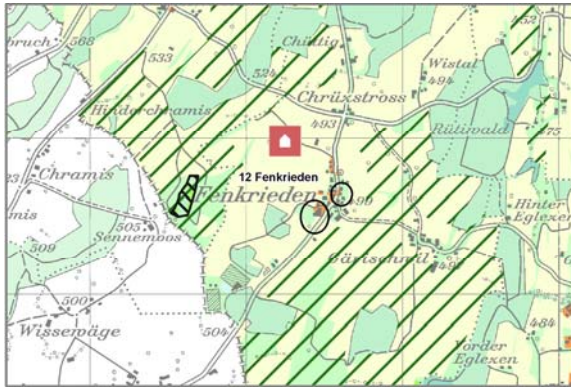
Aktuelle Richtplan-Gesamtkarte Aettenschwil (Ausschnitt Originalmassstab 1 : 50'000)



Anpassung in der Richtplan-Gesamtkarte Aettenschwil (Ausschnitt Originalmassstab 1 : 50'000)



Aktuelle Richtplan-Gesamtkarte Fenkrieden (Ausschnitt Originalmassstab 1 : 50'000)



Anpassung in der Richtplan-Gesamtkarte Fenkrieden (Ausschnitt Originalmassstab 1 : 50'000)

